

社會脆弱度評估與系統應用

Social Vulnerability Assessment and Application

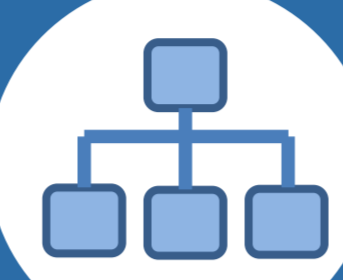
林美君、楊惠萱、廖楷民、許秋玲、李香潔
國家災害防救科技中心 體系與社會經濟組



社會脆弱度評估

• 社會脆弱度評估意指利用一系列評估指標量化一地區的社會情境，在面對淹水、土石流、地震等天然災害衝擊時，可能遭受損害的程度，以及該地區可能具有的因應、抵抗及調適能力。其目的包含：

- ★ 完備風險分析：強化風險管理中之社會層面分析，如人口、政治與經濟發展牽涉的分析，透過社會脆弱度指標與數據等資訊，幫助研究者更確實地進行風險分析的工作。
- ★ 可靠的減災規劃指引：幫助地方政府了解所轄地區社會情境上的優與劣，對症下藥，找到對的防減災方向。



指標選擇與評估架構

- 共分為四個層面：「暴露量」、「減災整備」、「應變能力」以及「復原能力」，缺一不可。
- 社會脆弱度在縣市層級選定有31項指標，鄉鎮層級有29項指標。鄉鎮數據較難取得，部分指標與縣市指標不同。

分類	暴露量			減災整備			應變能力				復原能力			
次分類	產值		人口	防治工程	法規與執行	防災教育	災害弱勢		救援	醫療	家戶經濟	保險	地方財政	社會支持
縣市指標	農林漁牧業產值	工商業資本與銷售額	平均每戶消費支出 縣市居住面積 估計常住人口	估計常住人口 土石流保全人口 水災保全人口 治山防災工程量	水利設施易損率 低耐震強度建物比率 每萬公頃山坡地超限利用	每萬公頃山坡地超限利用 土石流防災演練比率 每村里土石流防災專員訓練人次	每村里水患自主防災社區成立數量 獨居老人比率 身心障礙人口比率 每萬名老人入住機構人數	每萬身障人口入住機構人數 每萬人消防人數(含義消) 每萬人救災車輛數	每萬人救災車輛數 每一醫療院所服務面積 每萬人醫事人數 每萬人病床數	低收入戶人口比率 平均每戶可支配所得	家戶所得中位數	同縣市指標	同縣市指標	同縣市指標
鄉鎮指標	農林漁牧業產值	工商業產值	估計平均每戶消費支出	估計治山防災工程量	同縣市指標	估計每萬公頃山坡地超限利用	同縣市指標	老人與身障機構數	估計每萬人消防人數(含義消)	估計每萬人救災車輛數	同縣市指標	同縣市指標	同縣市指標	同縣市指標



縣市評估 / 鄉鎮評估

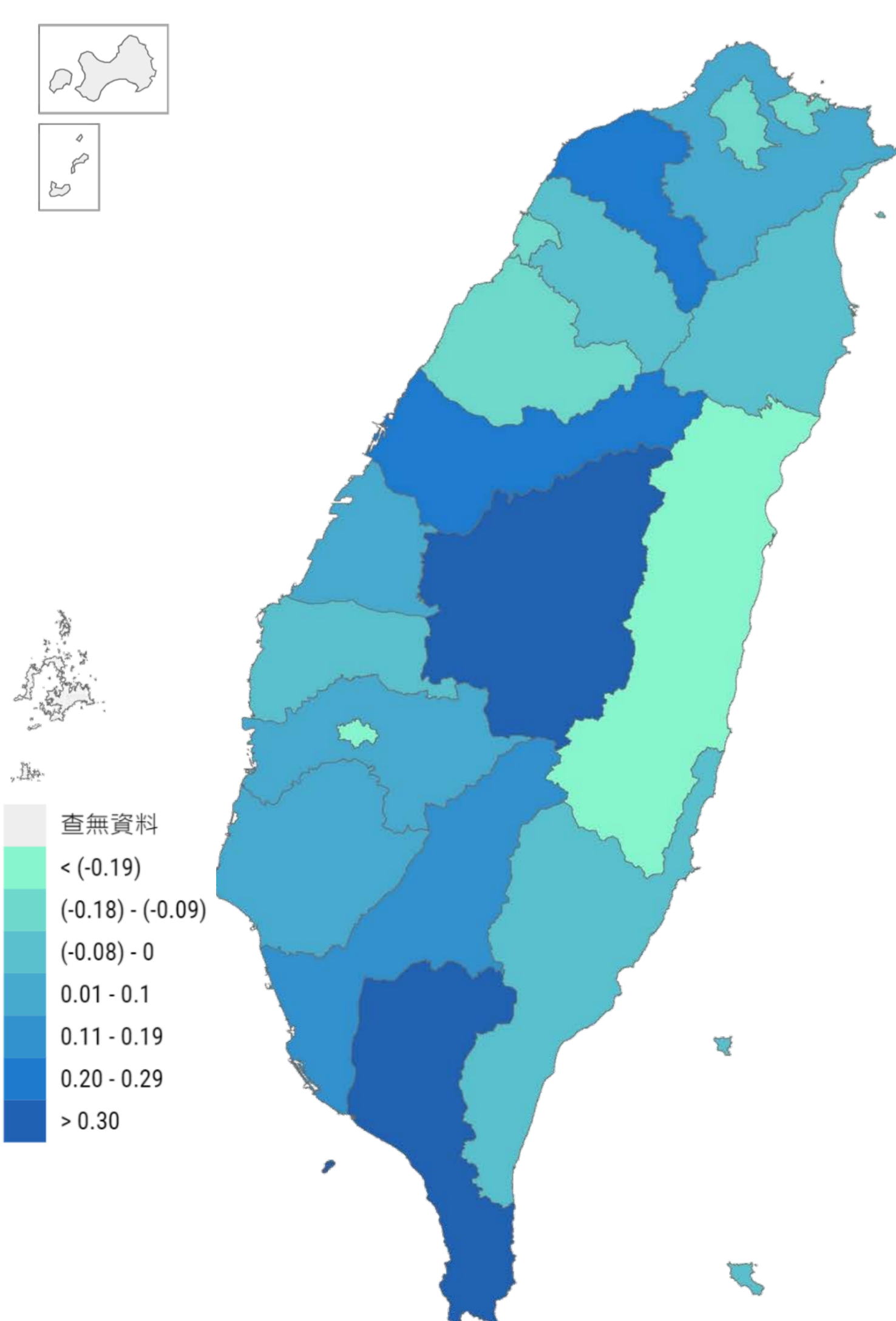
<https://drrstat.ncdr.nat.gov.tw/evaluation/svi>



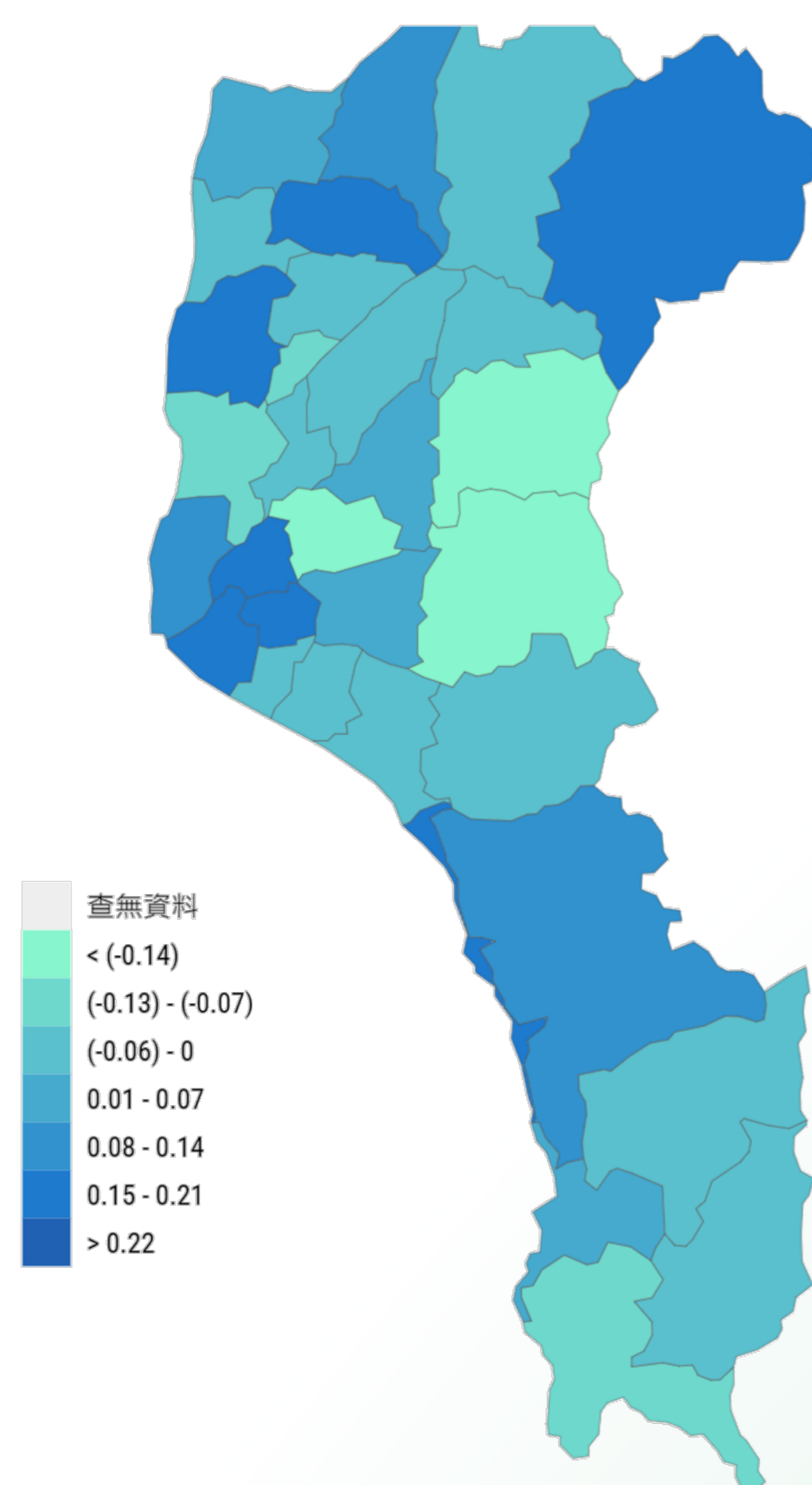
利用減災動資料網站所提供的社會脆弱度評估系統，即可查詢全台各縣市或鄉鎮社會脆弱度指數、四分類指數，以及各項指標數據。也提供歷史資料，自1998年至2018年。查詢方式有二，如下說明：

- 單一年度行政區比較：可查詢不同年度之縣市/鄉鎮市區社會脆弱度指數。
- 單一行政區歷史趨勢：可選擇特定縣市/鄉鎮市區，以查詢該地區的歷年社會脆弱度指數。

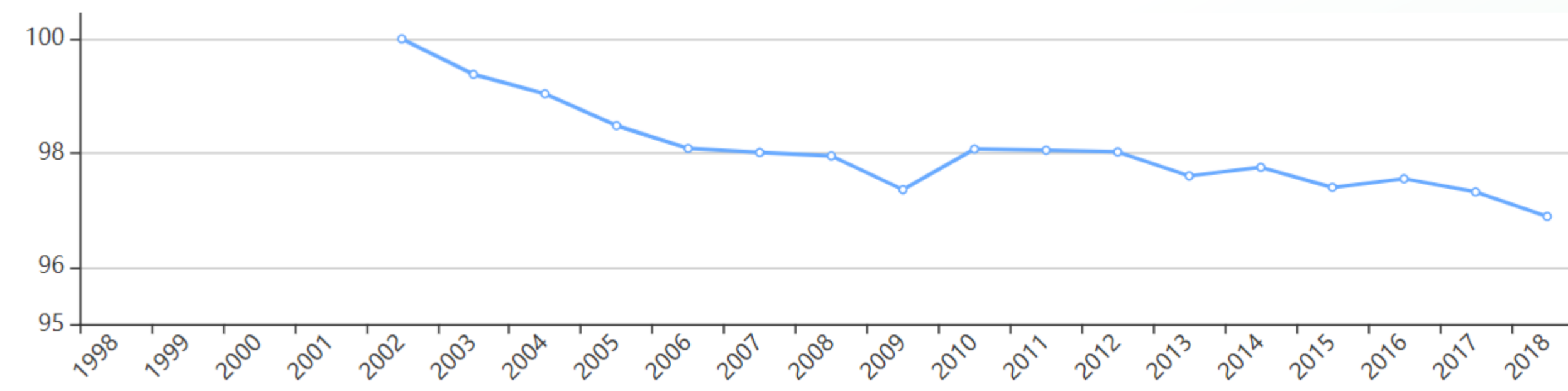
2018年 全臺各縣市之社會脆弱度比較



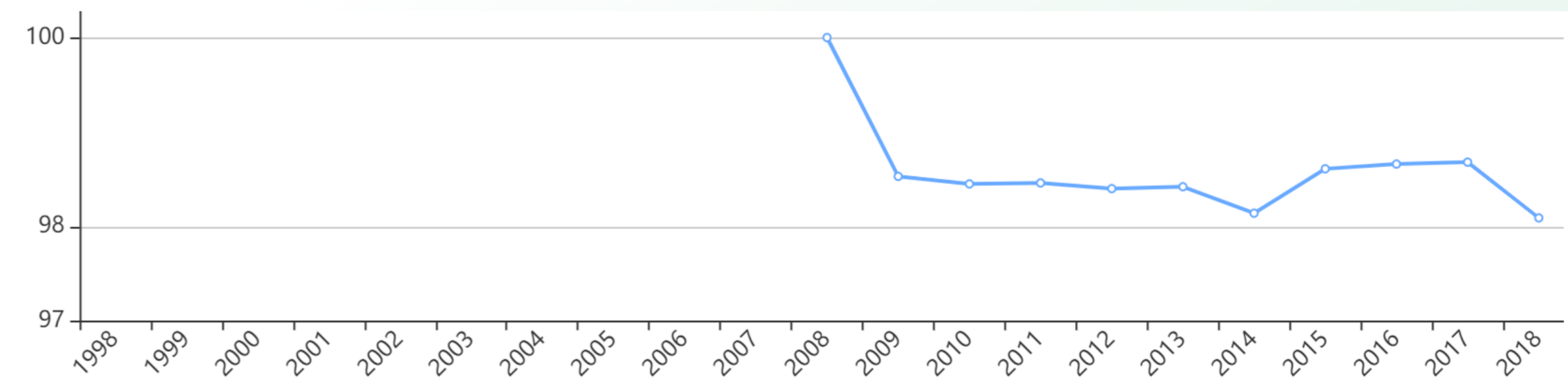
2018年 屏東縣各鄉鎮社會脆弱度比較 (範例)



屏東縣社會脆弱度歷年指數(2002-2018)



屏東縣滿洲鄉社會脆弱度歷年指數(2008-2018)



屏東縣滿洲鄉四分類歷年指數(2008-2018)

