

韌性社會之基礎建置與評估

莫拉克颱風社會衝擊與復原調查(第五期)



作者：楊惠萱、林美君、許秋玲、李香潔

調查目的 追蹤莫拉克颱風受災家戶之社會、心理與經濟等復原與重建情況

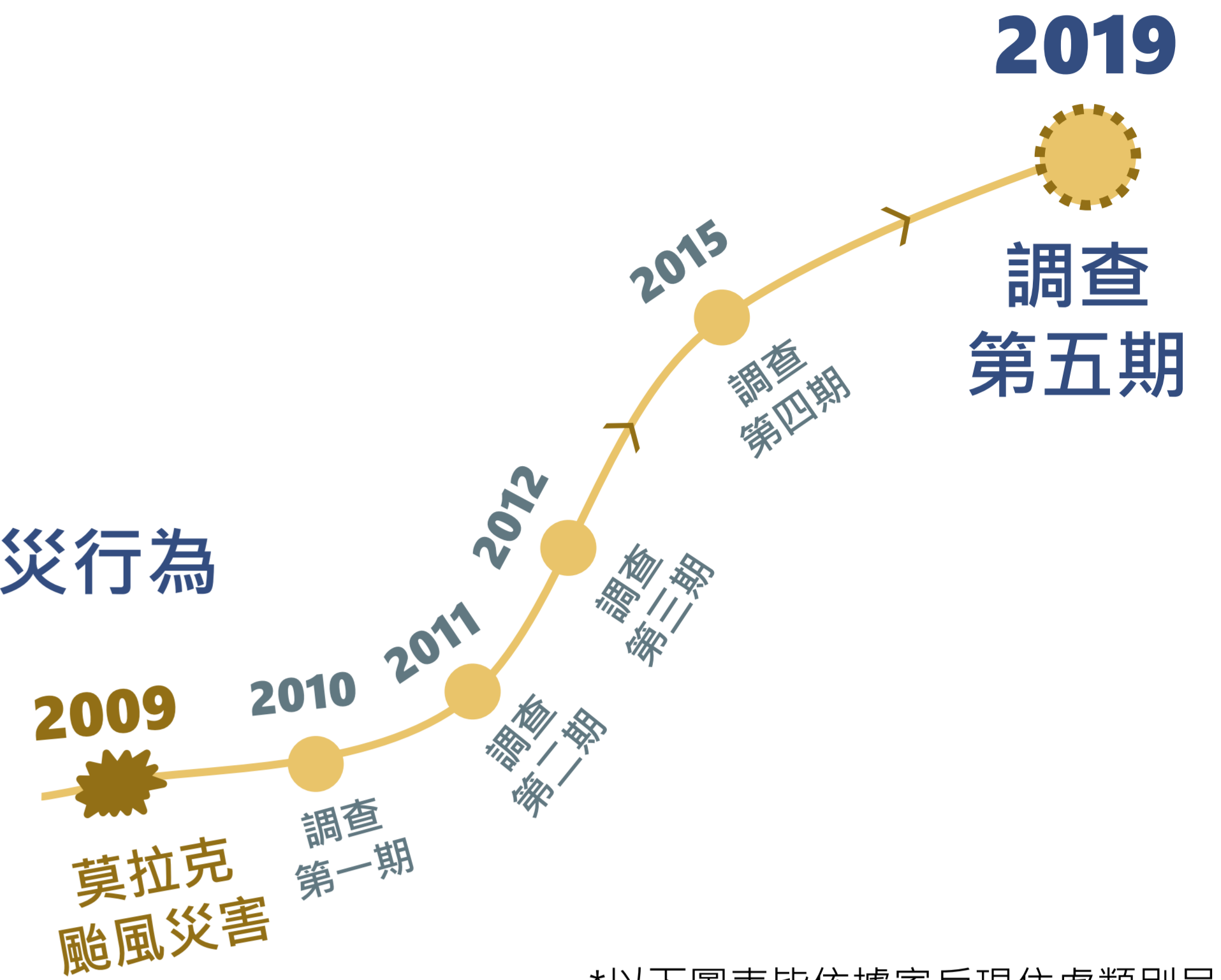
調查範圍 南投縣、嘉義縣、台南市、高雄市、屏東縣與台東縣

調查對象 災後向社會局申請安遷救助金之家戶

調查主題 住所重建、經濟與心理復原、需求與協助、社會網絡、風險認知與減災行為

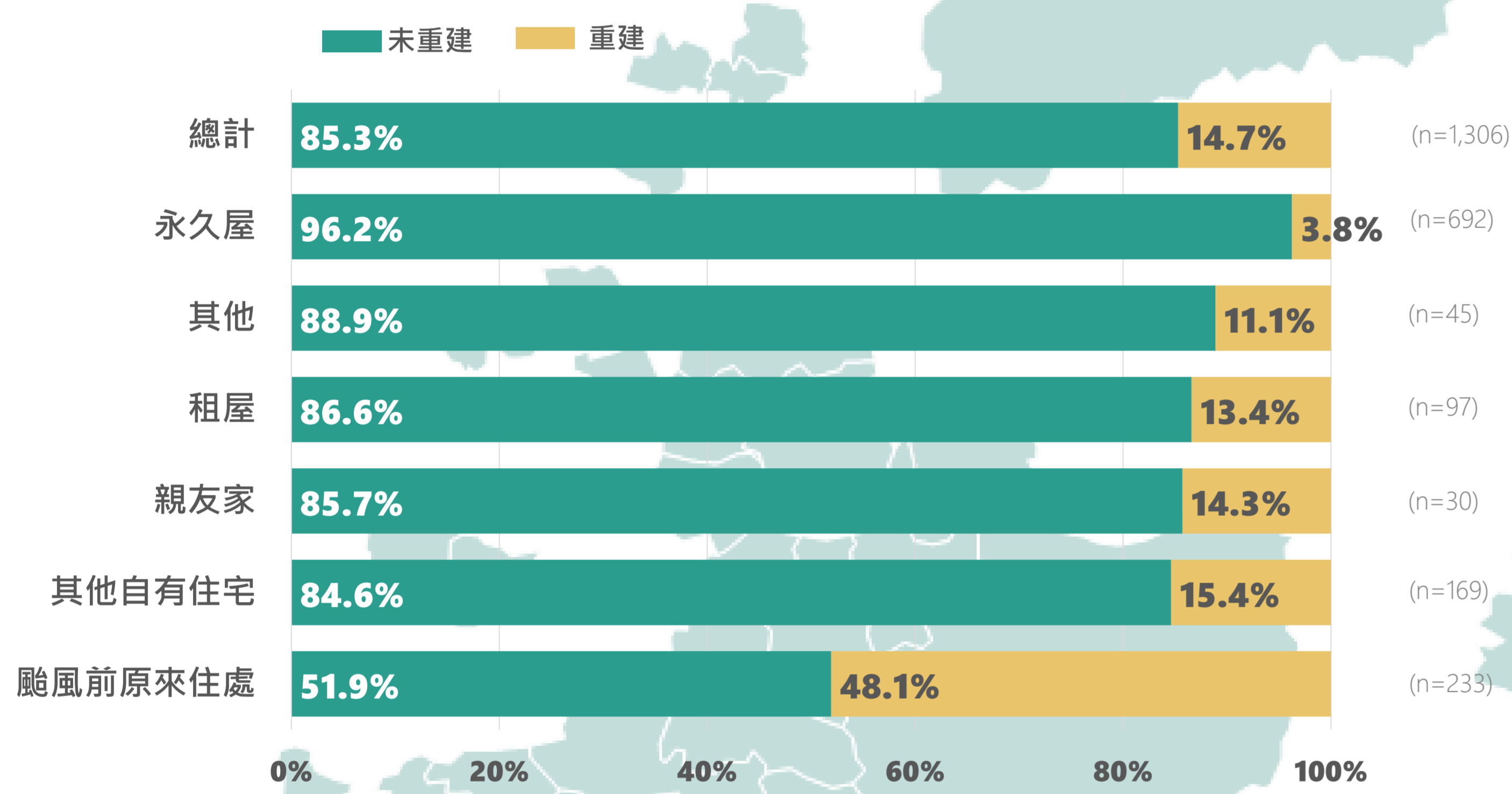
完訪份數 1306份 **完訪率** 86.8%

調查時間 2019年07月01日至2019年08月31日

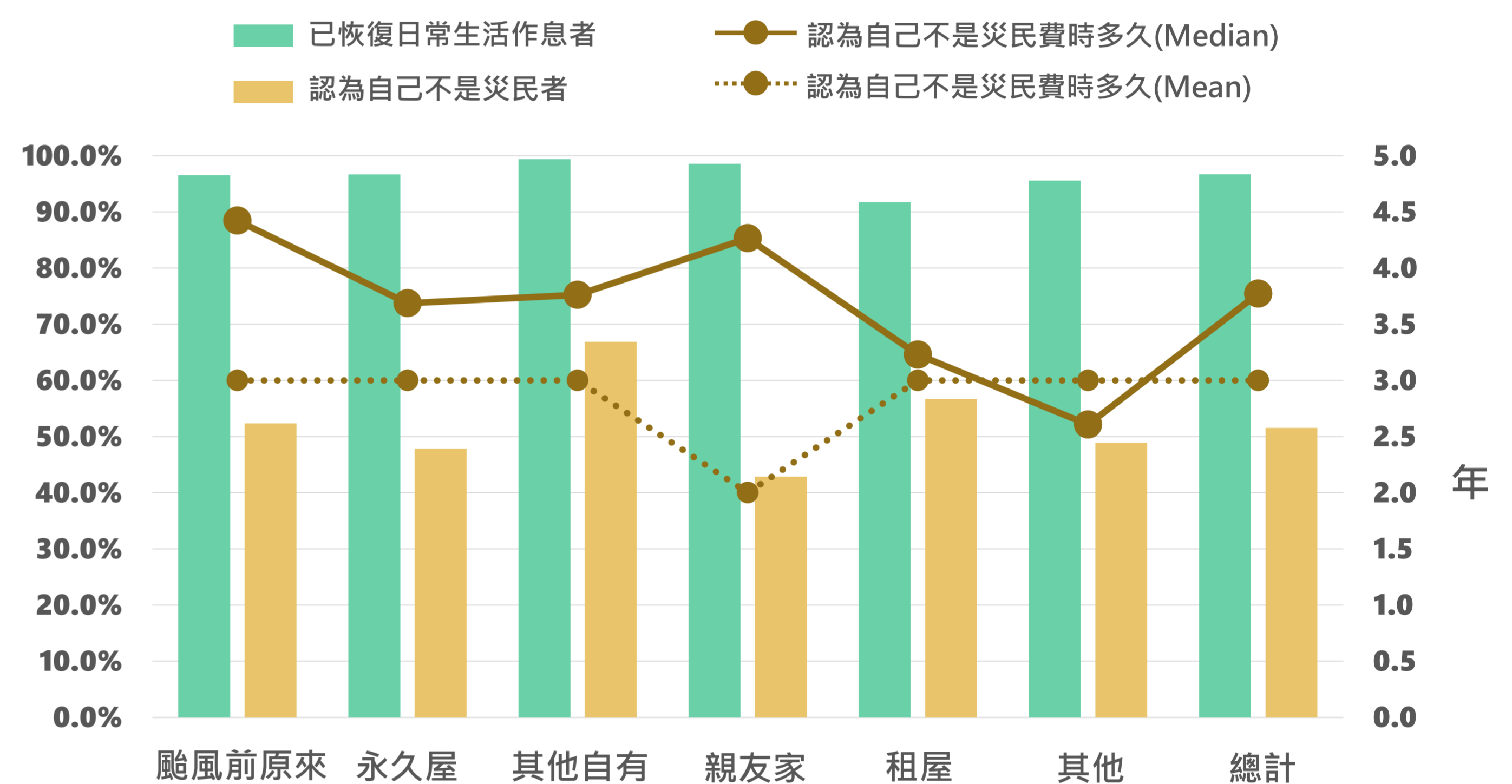


*以下圖表皆依據家戶現住處類別呈現

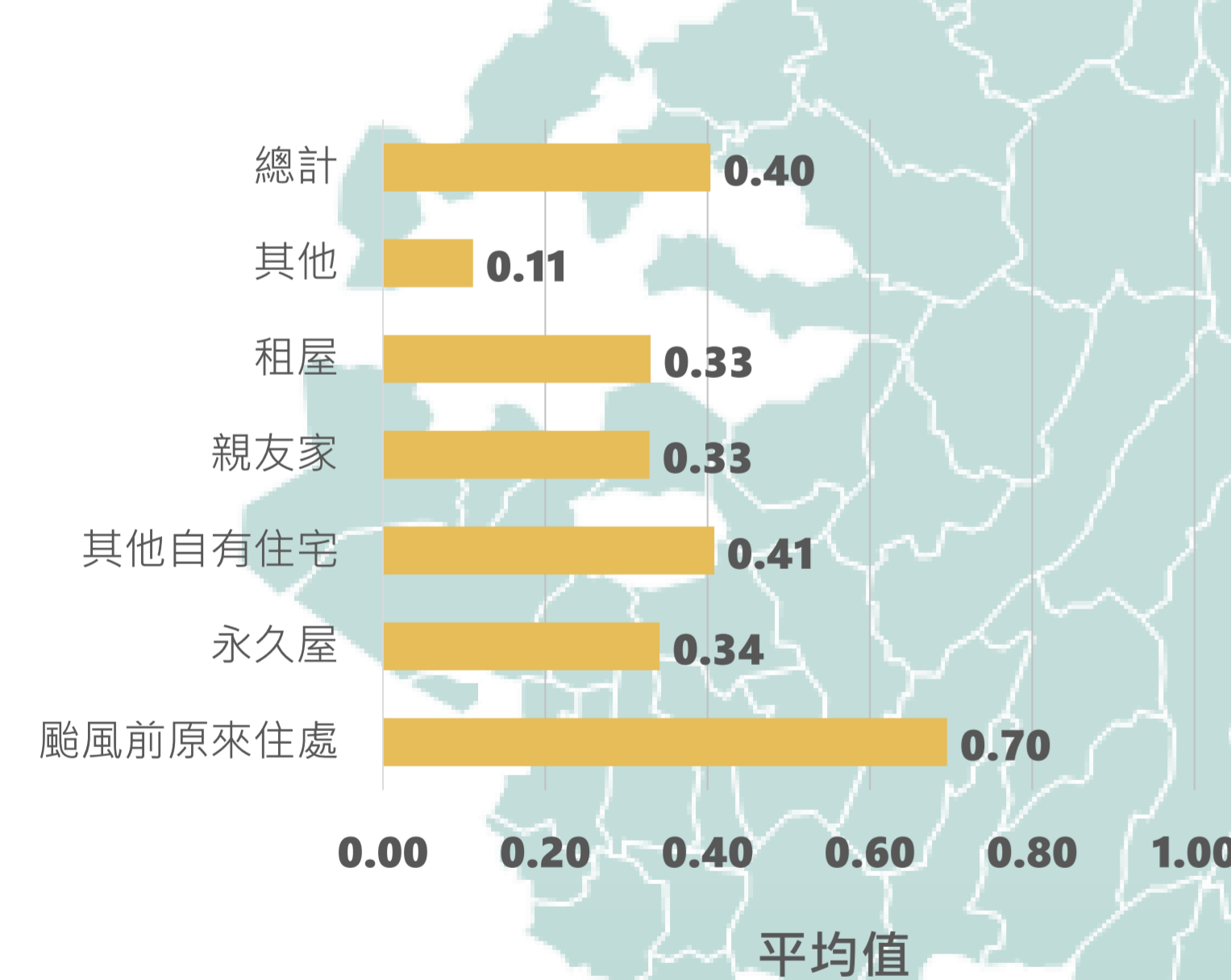
住所重建 / 受毀壞之住所是否重建



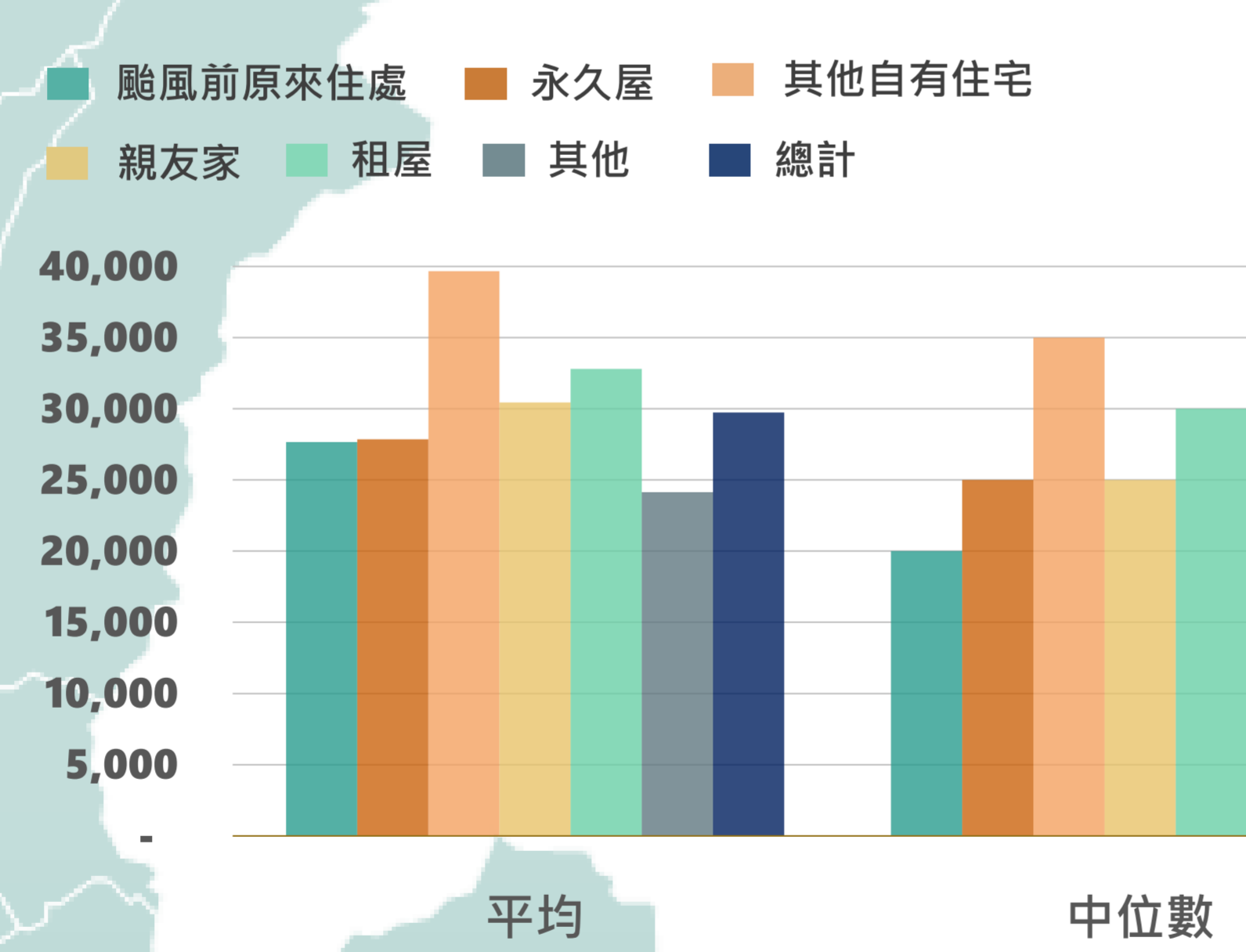
生活與心理復原 / 日常作息與自我認同



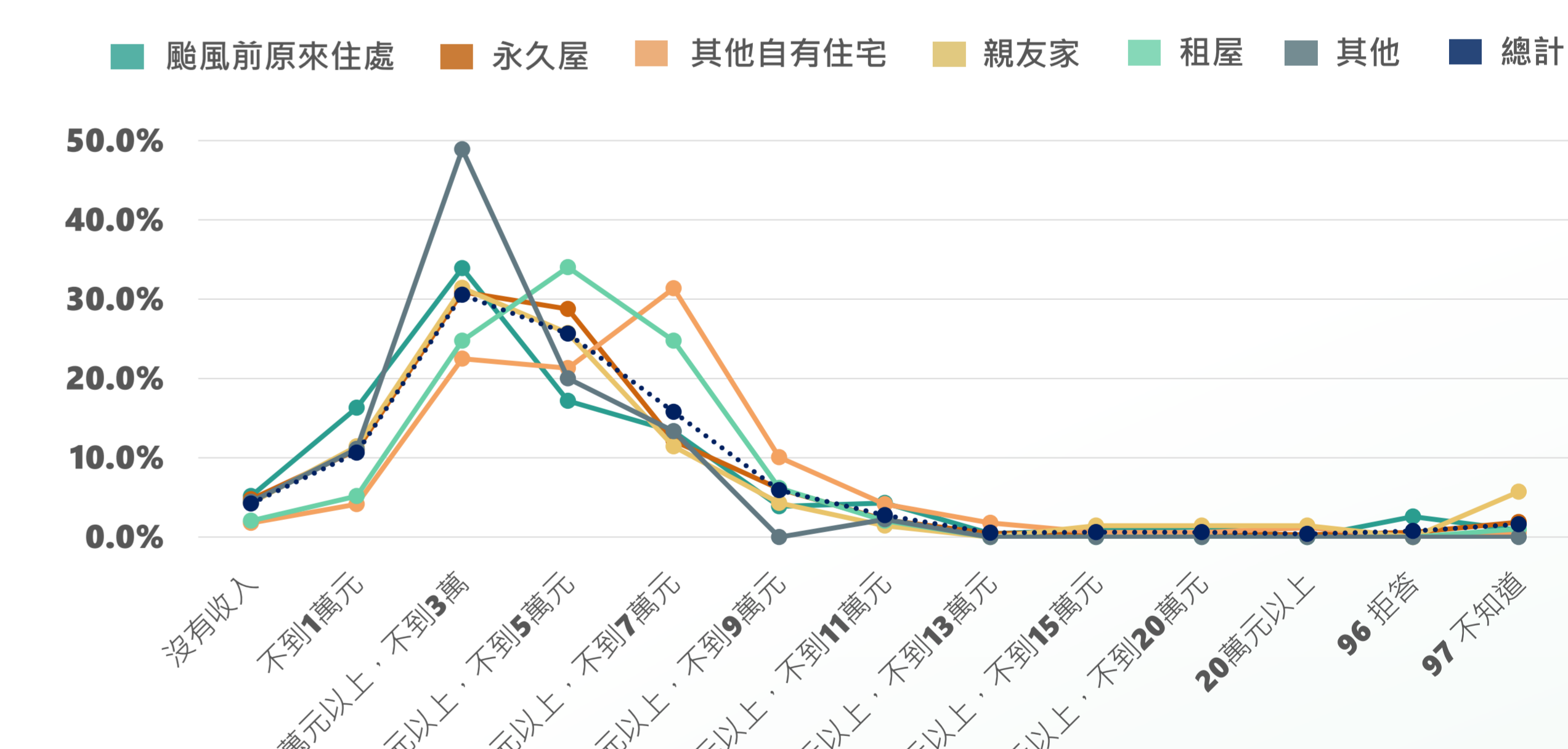
經濟復原 / 家戶平均失業人口



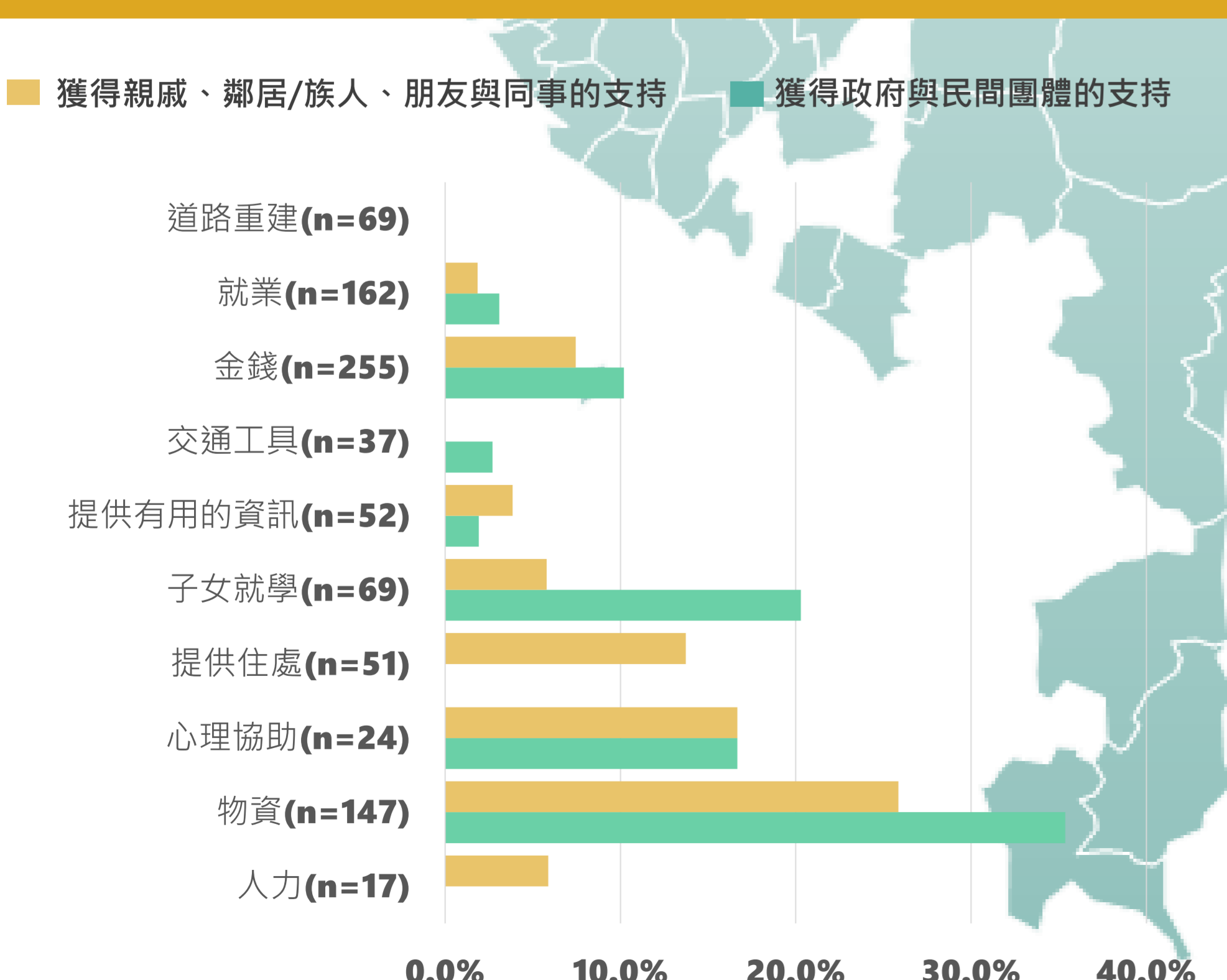
經濟復原 / 家戶月開銷(元)



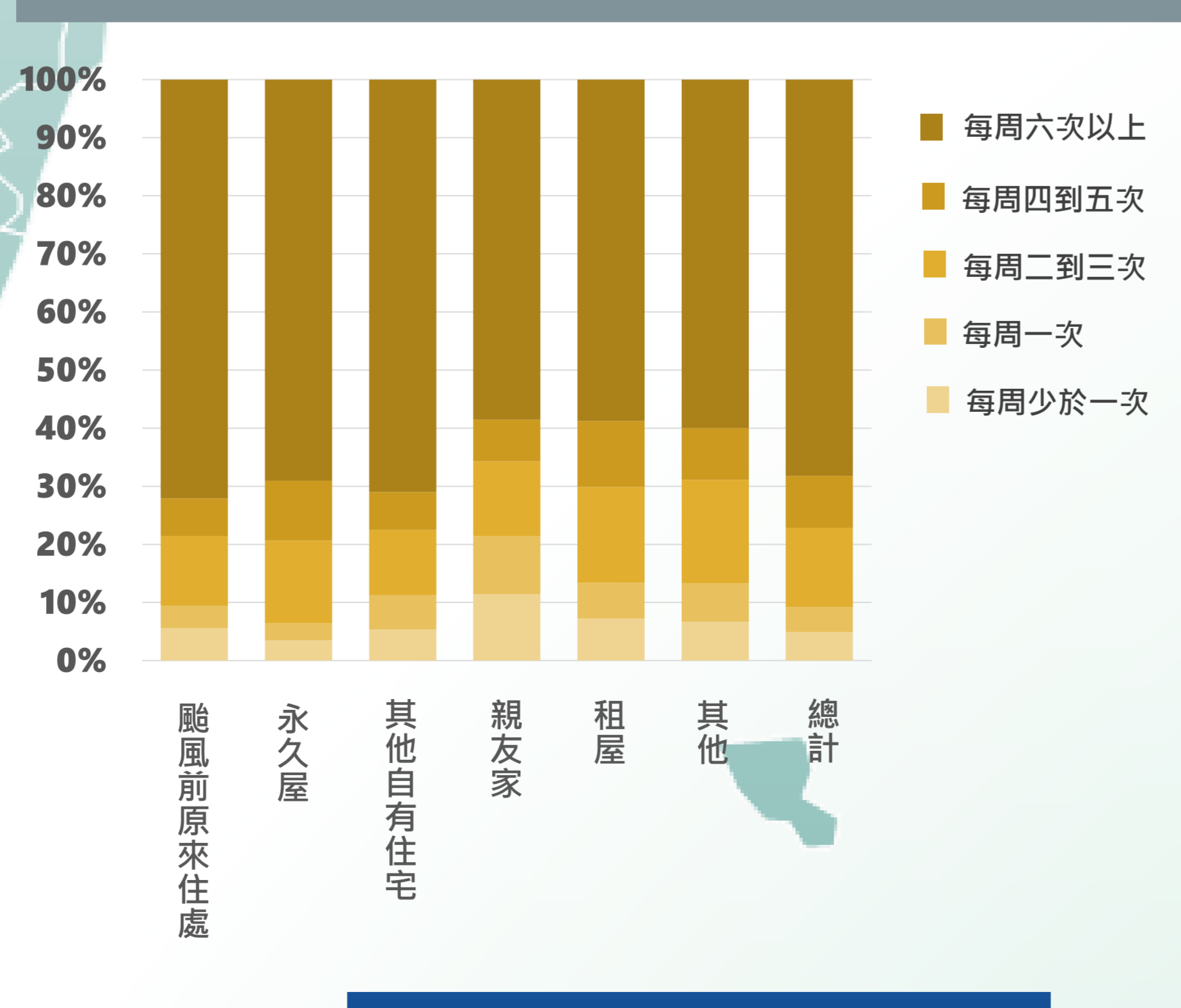
經濟復原 / 家戶平均月收入



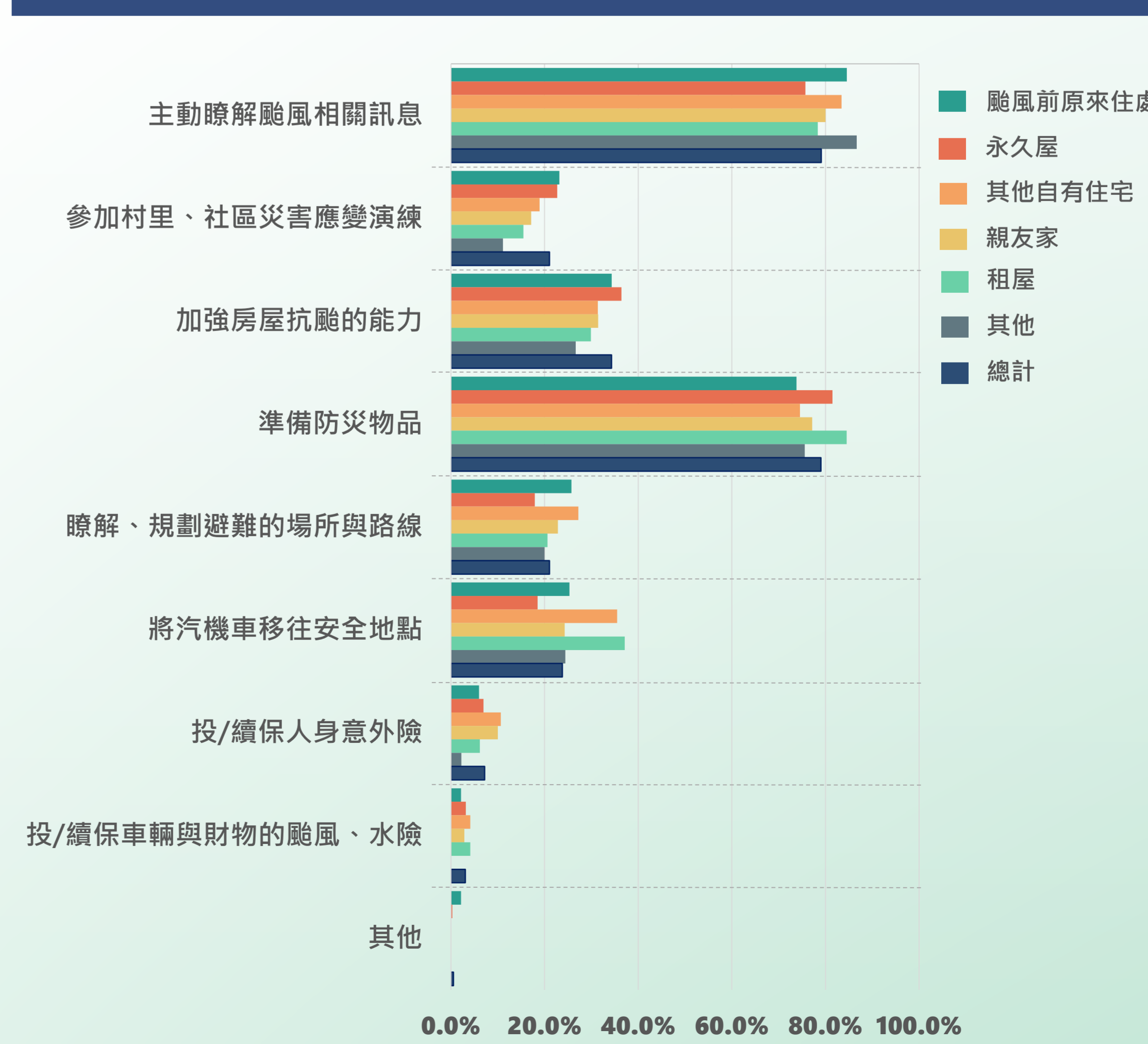
需求與協助



社會網絡 / 和朋友或鄰居見面頻率



減災行為



*上圖屬複選題，各項協助項目皆依提供協助之對象個別獨立計算百分比