



# 建構臺灣海象及氣象災防環境服務系統(3/4)

## Construct the system of Taiwan Marine Meteorology and Meteorology Disaster environmental Service

主管機關：交通部  
執行單位：中央氣象局

計畫主持人：海象測報中心滕春慈主任、  
氣象衛星中心陳嘉榮主任

建置近岸區域海象預報整合、西北太平洋海象環境資料庫、海域環境災防系統、新式衛星與雷達衍生產品、未來3小時災害性天氣之鄉鎮尺度定量降雨預報技術、衛星產品展示平台，預期整合各種海洋、大氣與陸地觀測、遙測、預報及災防資訊，並研發臺灣海象及氣象災防預警產品與應用技術，擴大海、氣象資訊之使用社群，強化災防環境資訊服務。

### 海域環境災防系統

#### 臺灣海象災防環境資訊平臺

[ocean.cwb.gov.tw](http://ocean.cwb.gov.tw)

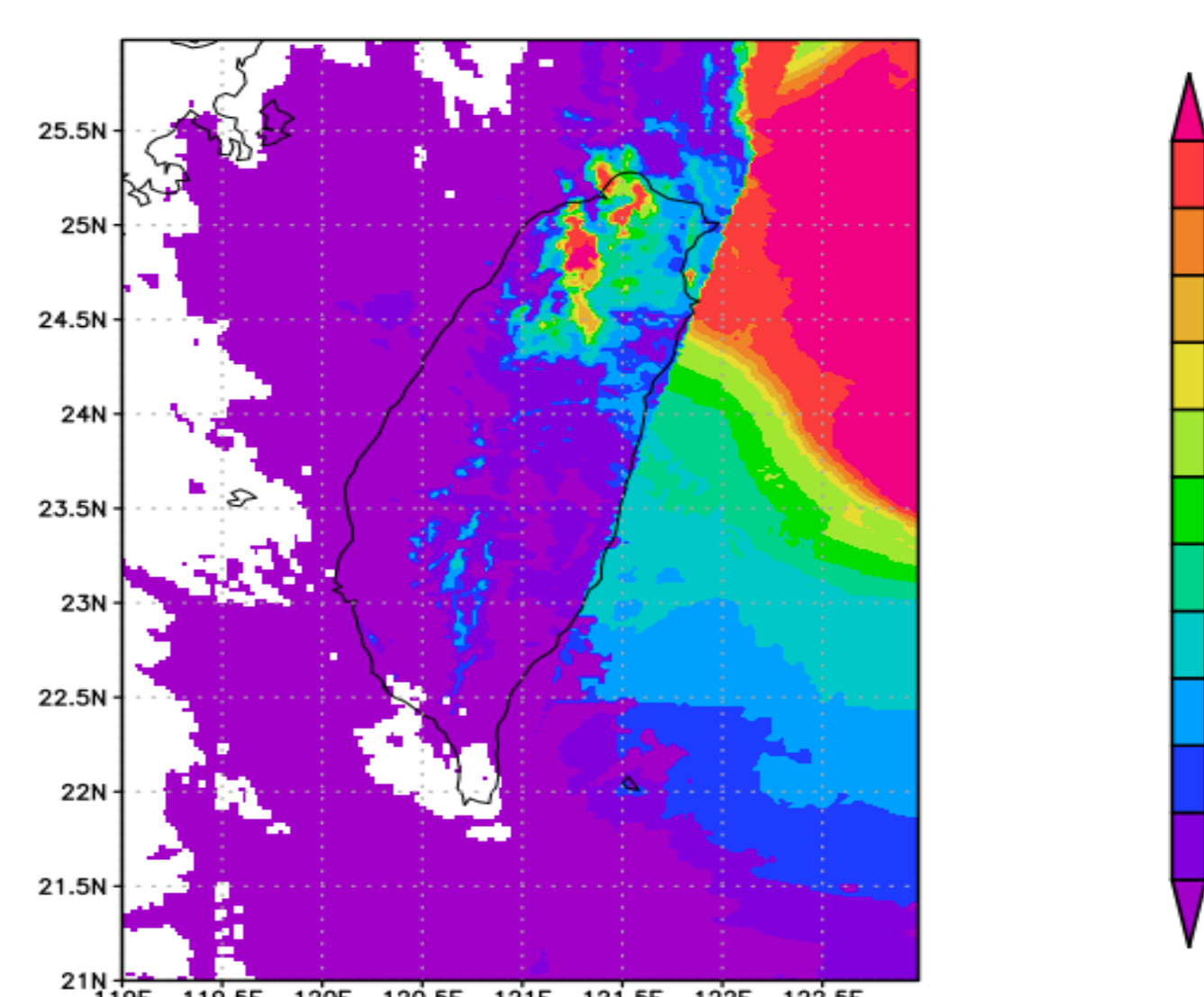
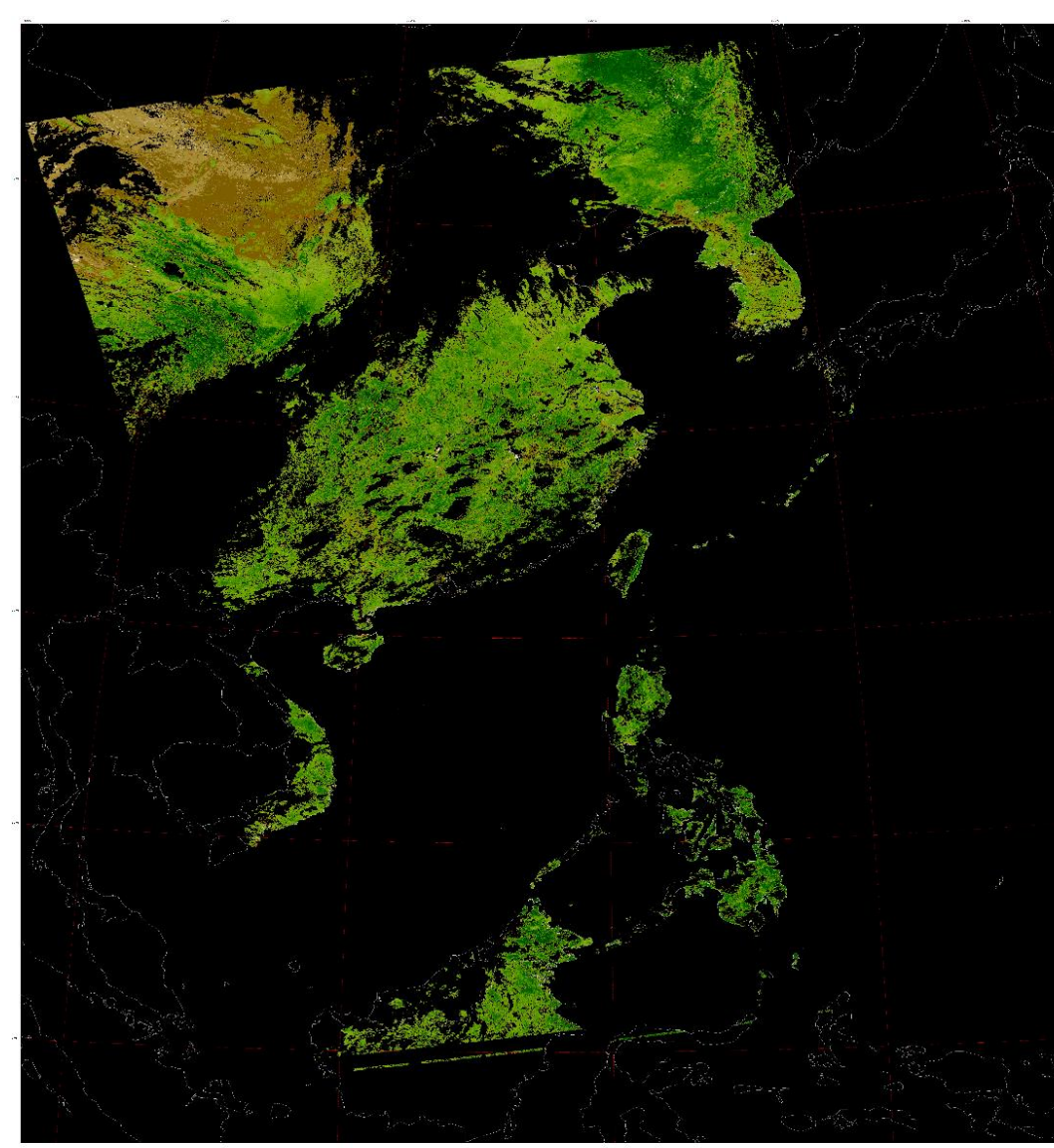


網站提供42項海象地理資訊圖資，以及航行海象、漁業海溫預警、海洋溢油、海難漂流預報、海岸潮線預報、長浪海溫、颱風海象、海嘯分析、海運區域波候等災防應用產品服務。

### 遙測災防服務系統

#### 綠色植被指數

#### 衛星對流深度

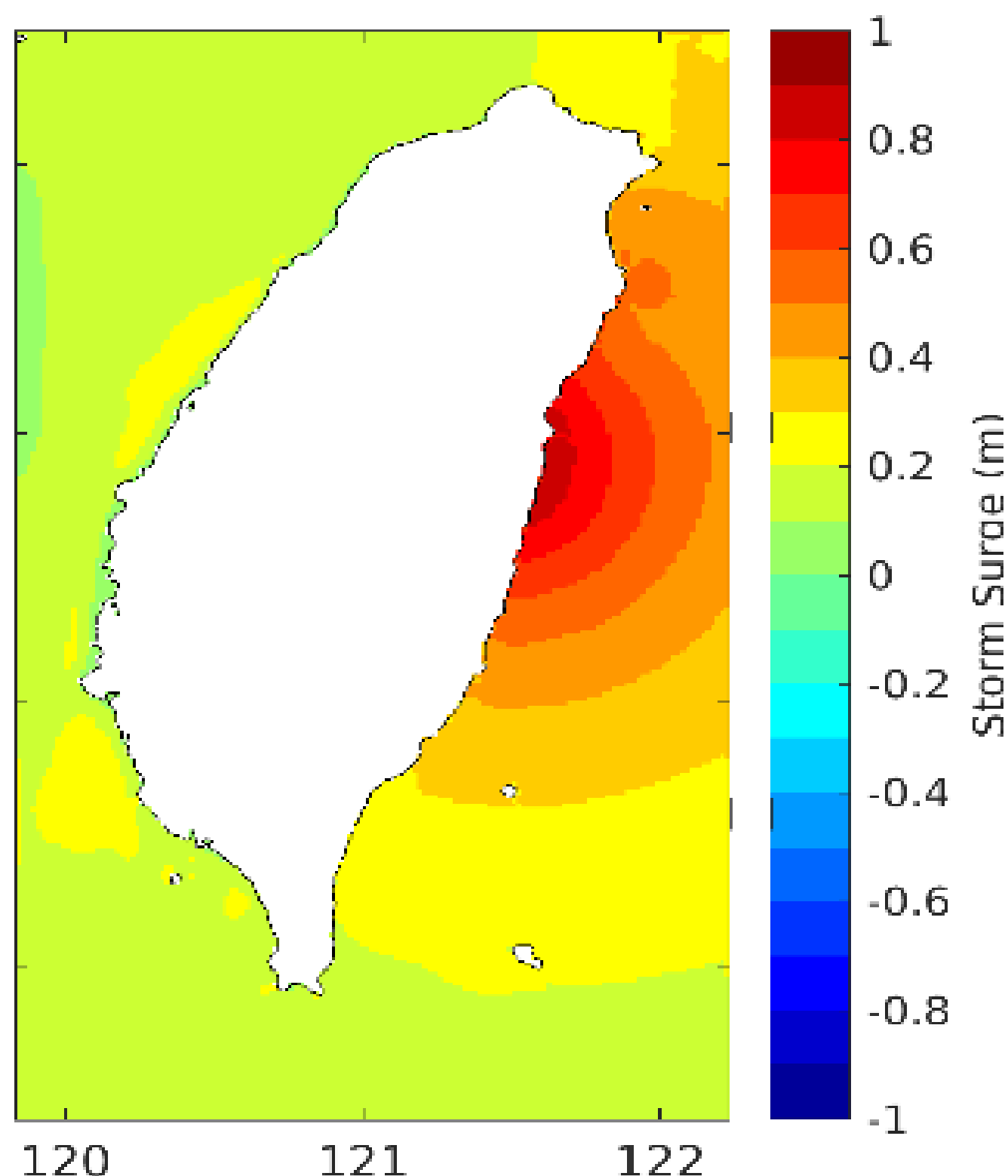
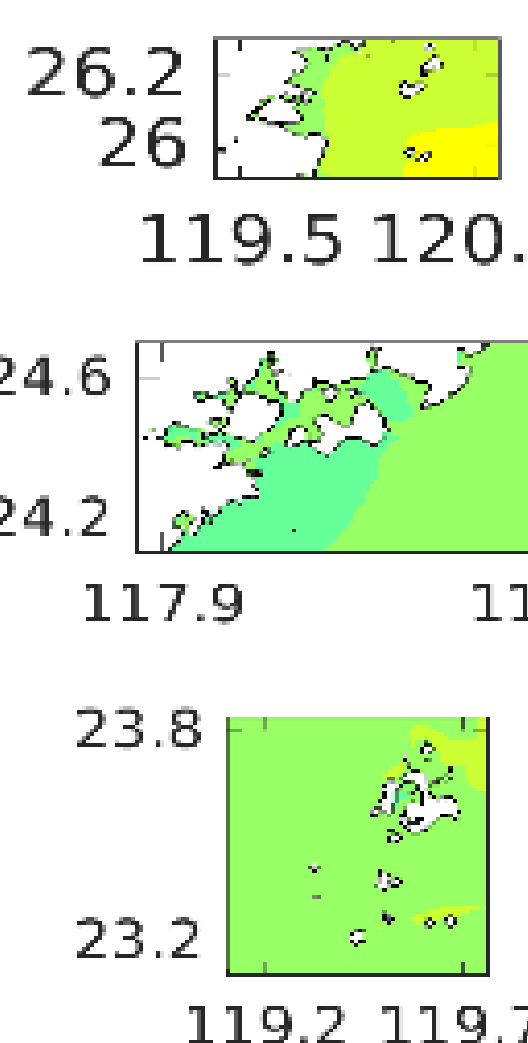


利用新一代多頻道衛星，可獲得高時空解析度之綠色植被指標與對流深度等產品，提供大範圍植被覆蓋、生長狀態與產生豪大雨對流系統相關資訊，強化環境監測能力。

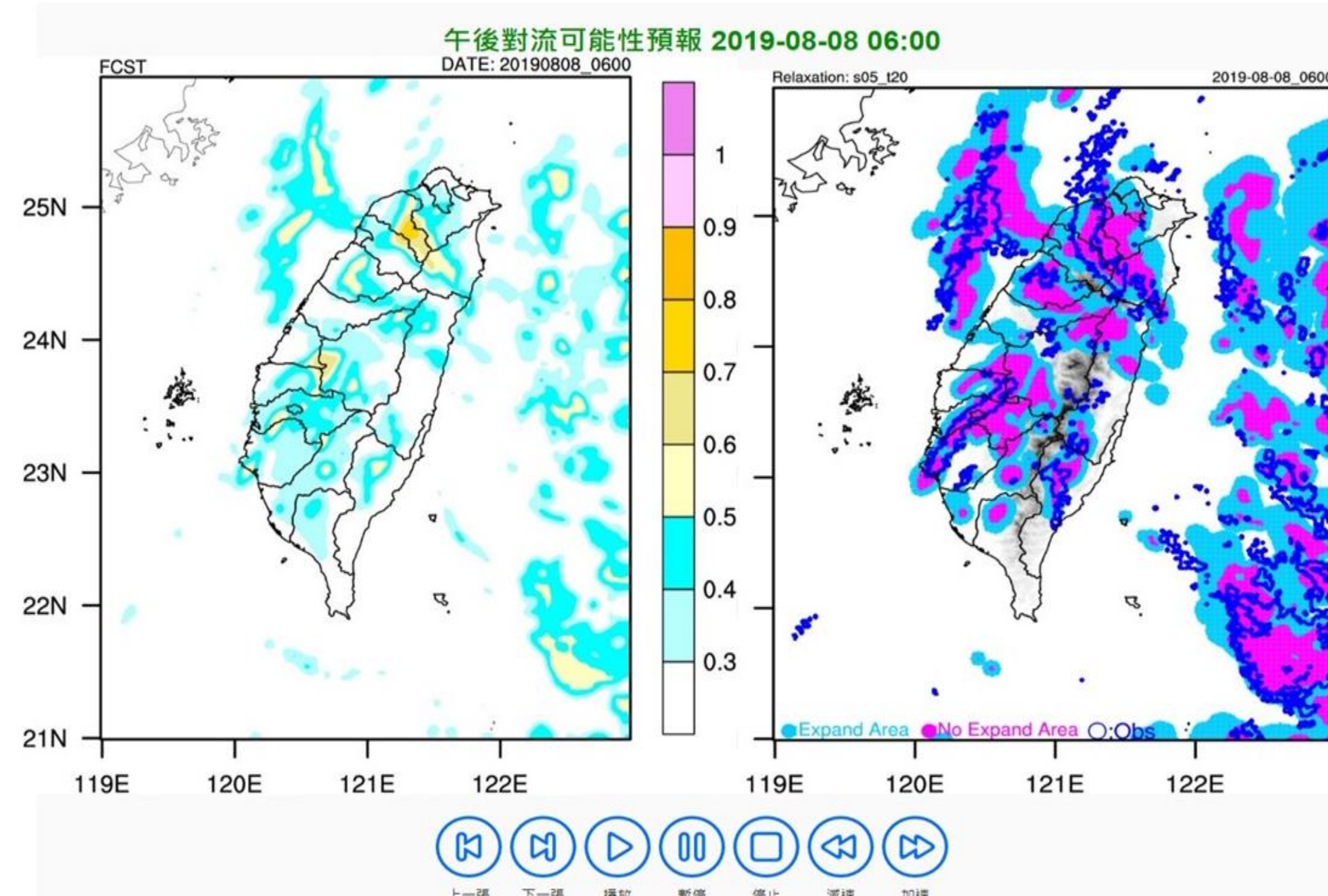
### 10%超越機率台灣海域暴潮偏差圖

色階表示暴潮偏差於台灣海域分布情形。該產品圖源自誤差分布法，由成員數為25組。

LEKIMA  
2019-08-08 08:00:00  
10% Chance  
of Being Exceeded  
Fcst 042 Hour

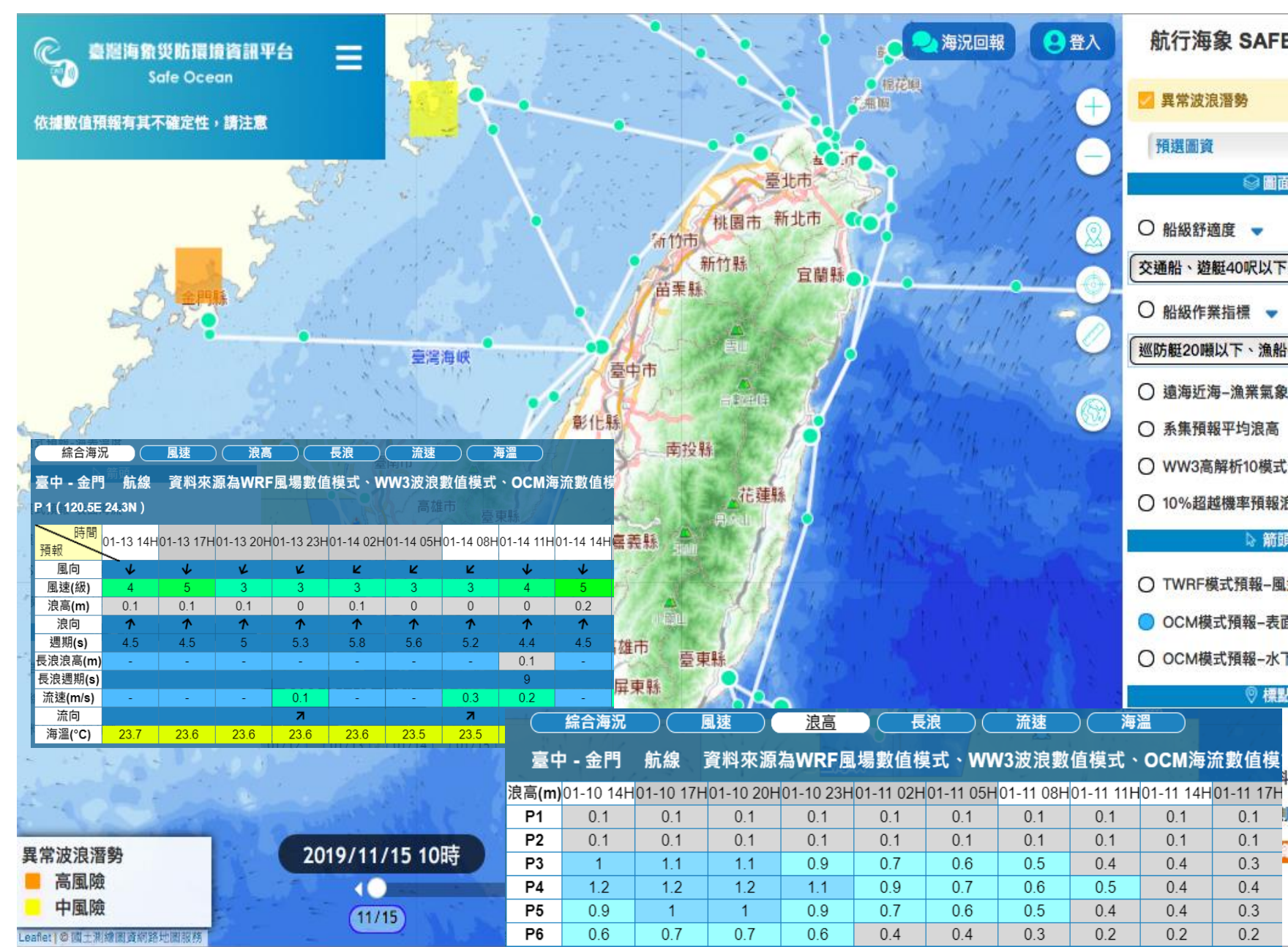


### 對流可能性預報



運用各式資料，搭配模糊邏輯理論，產製0-1小時對流啟始可能性預報產品，爭取防災措施所需的前置作業時間。

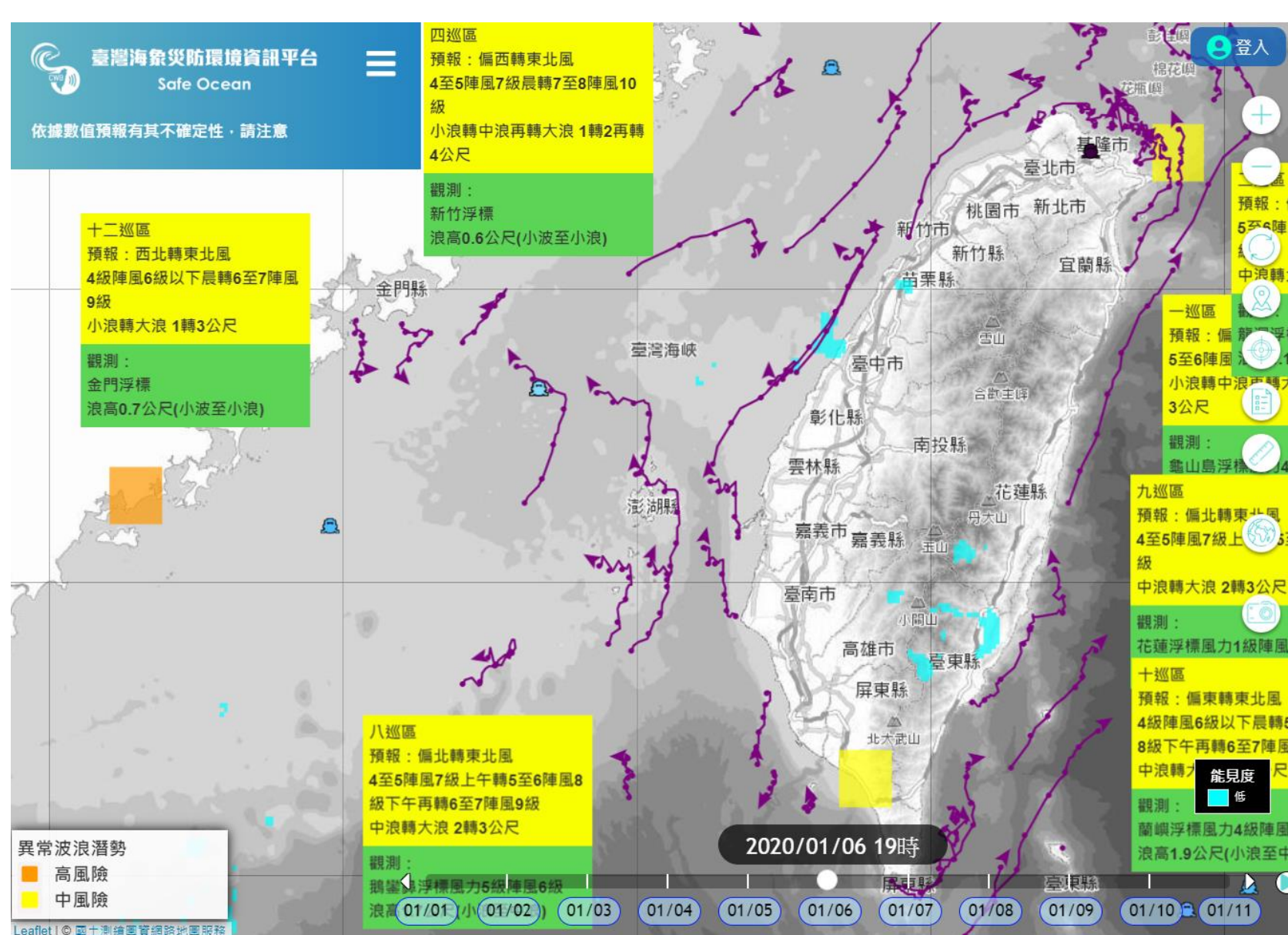
### 航行海象SAFE SEE



官網提供航港局、海巡署、海軍、航運公司、海洋產業航行需要的海氣象資訊，加值提供交通船、遊艇航線上船級舒適度指標，以及漁船、巡防艇任選海域之船級作業指標，服務規劃海上「舒適的時間、安全的路」。

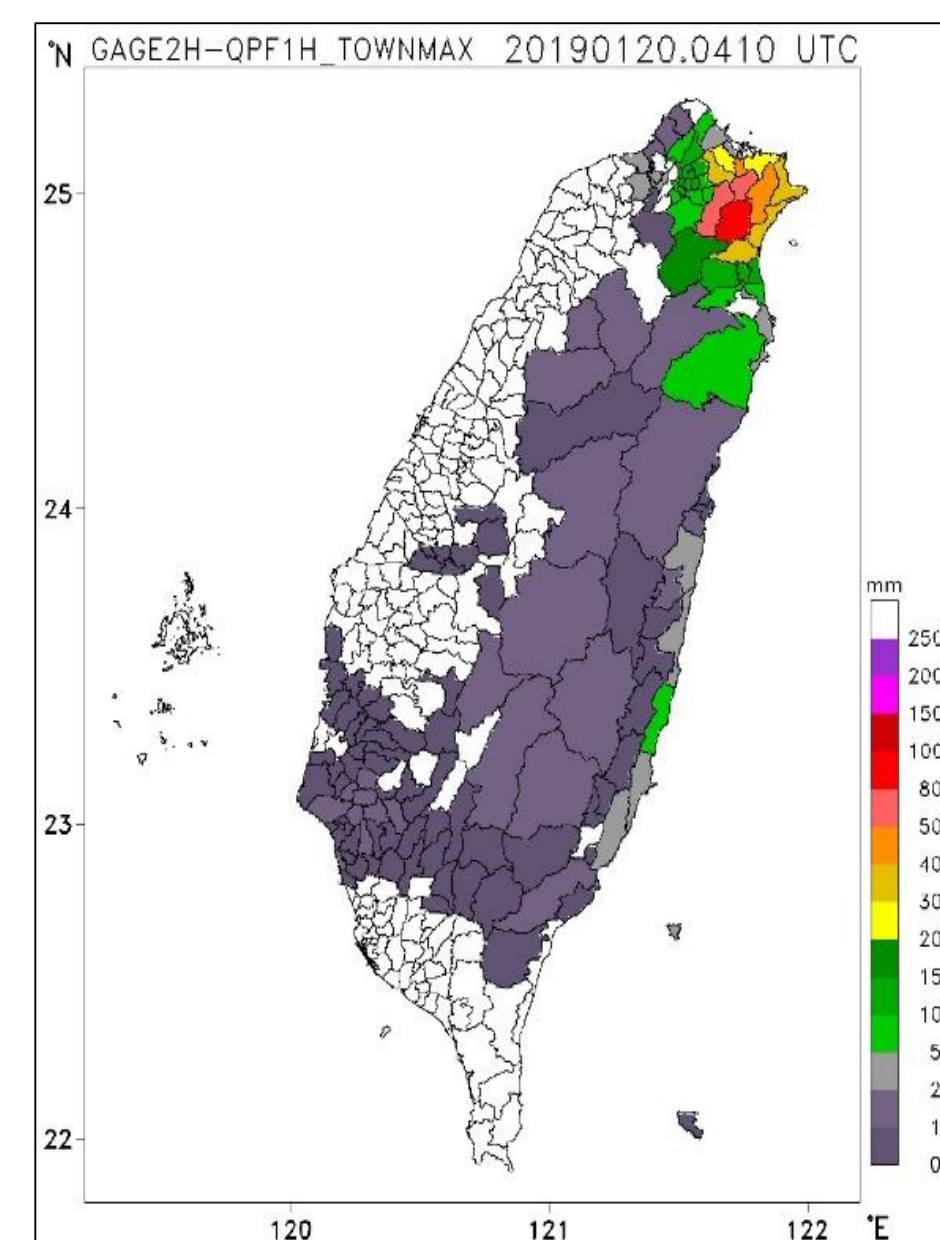
### 海難漂流預報

手機版網站提供海巡署、海軍等災防機關需要之海難漂流時間與空間範圍預報，並整合搜救區海況資訊。



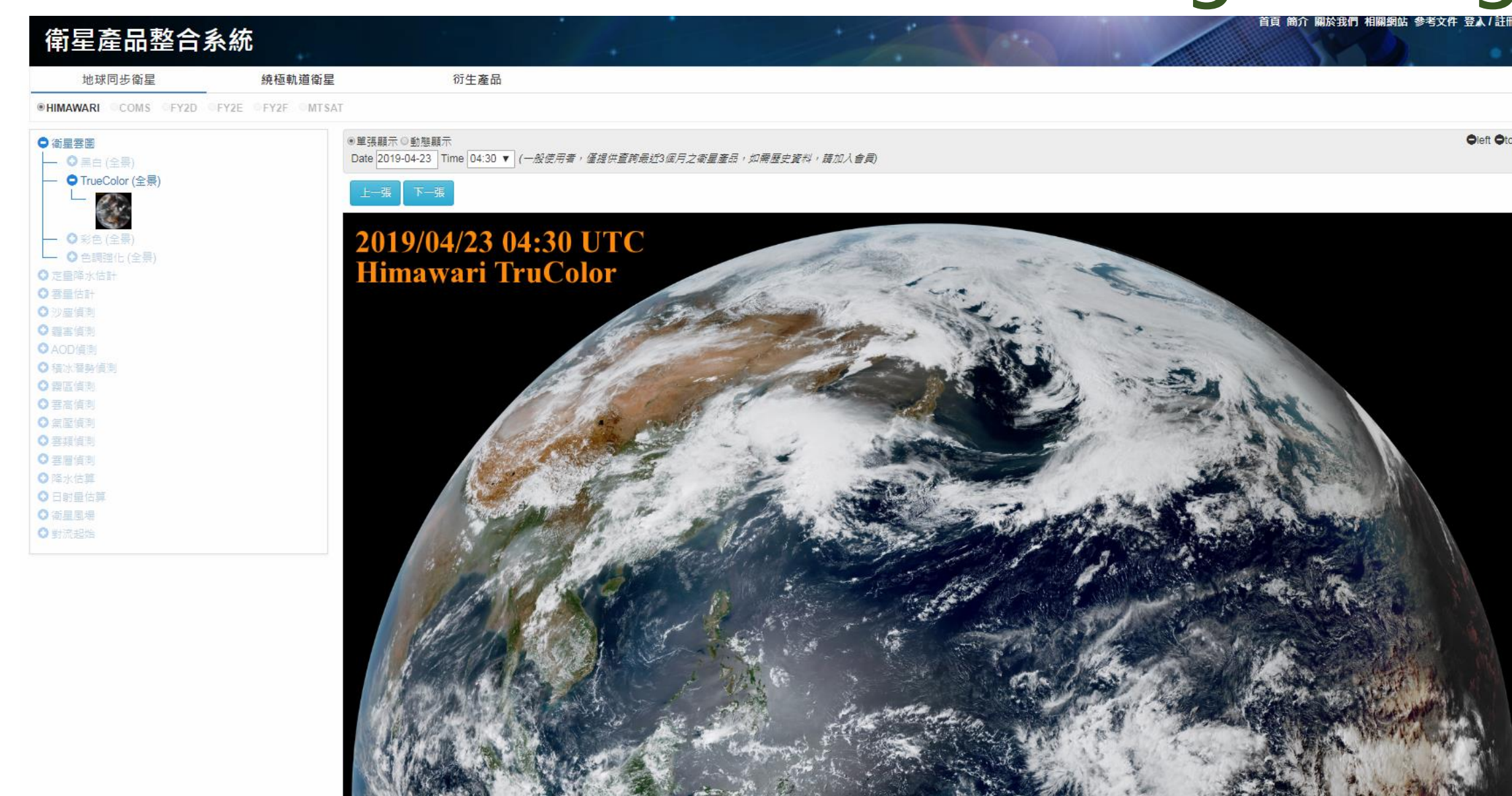
### 預警性雷達監測

開發全臺368鄉鎮尺度之未來1小時雨量預報產品，作為土石流、洪水預警及防救災決策參考資訊。



### 衛星產品展示平臺

[satimage.cwb.gov.tw](http://satimage.cwb.gov.tw)



彙整各項衛星衍生產品，並即時更新，提升海象與氣象災防資訊的應用價值及服務效能。