

# 發展空中及地面移動測繪技術

## Development of mobile mapping technology

主管單位：內政部國土測繪中心  
承辦單位：經緯航太科技股份有限公司  
計畫主持人：張瑞隆

### 無人飛行載具系統(UAS)



### 光達移動測繪系統(LMS)

利用移動測繪系統(UAS與LMS)搭載整合之定位定向系統、數位相機、光達設備等，快速取得特定區域影像與光達點雲資料及辦理資料處理作業，並將相關成果應用於防救災緊急應變與局部區域圖資更新及特定區域國土監測作業。

#### 1.局部區域圖資更新



▲臺南關廟 前期影像

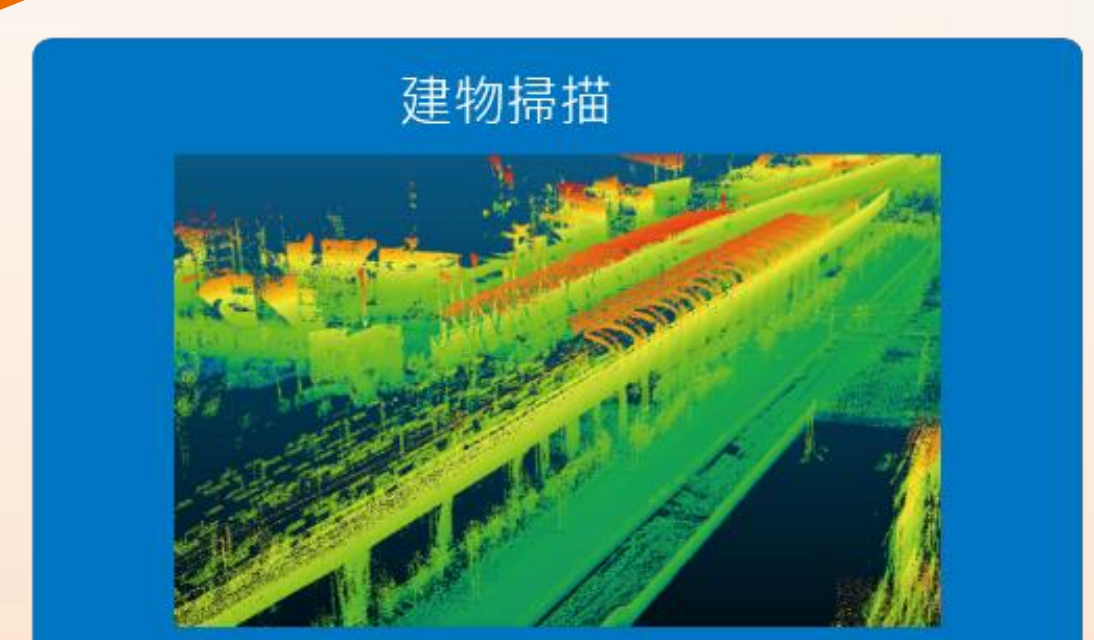


▲臺南關廟 後期影像

#### 2.光達掃描成果



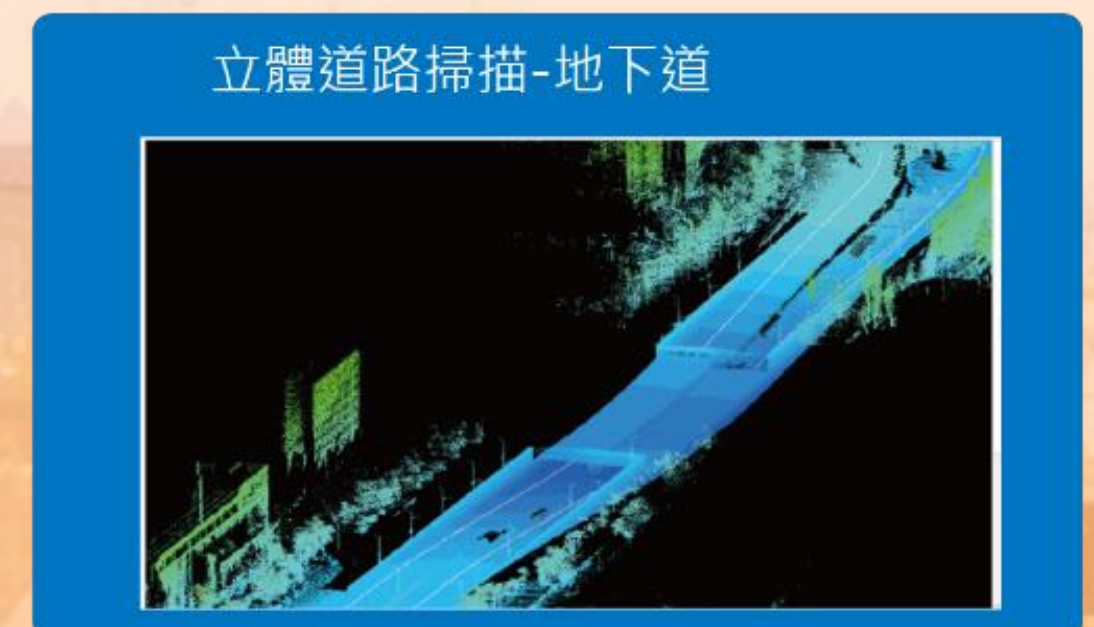
立體道路掃描-高架道路



建物掃描

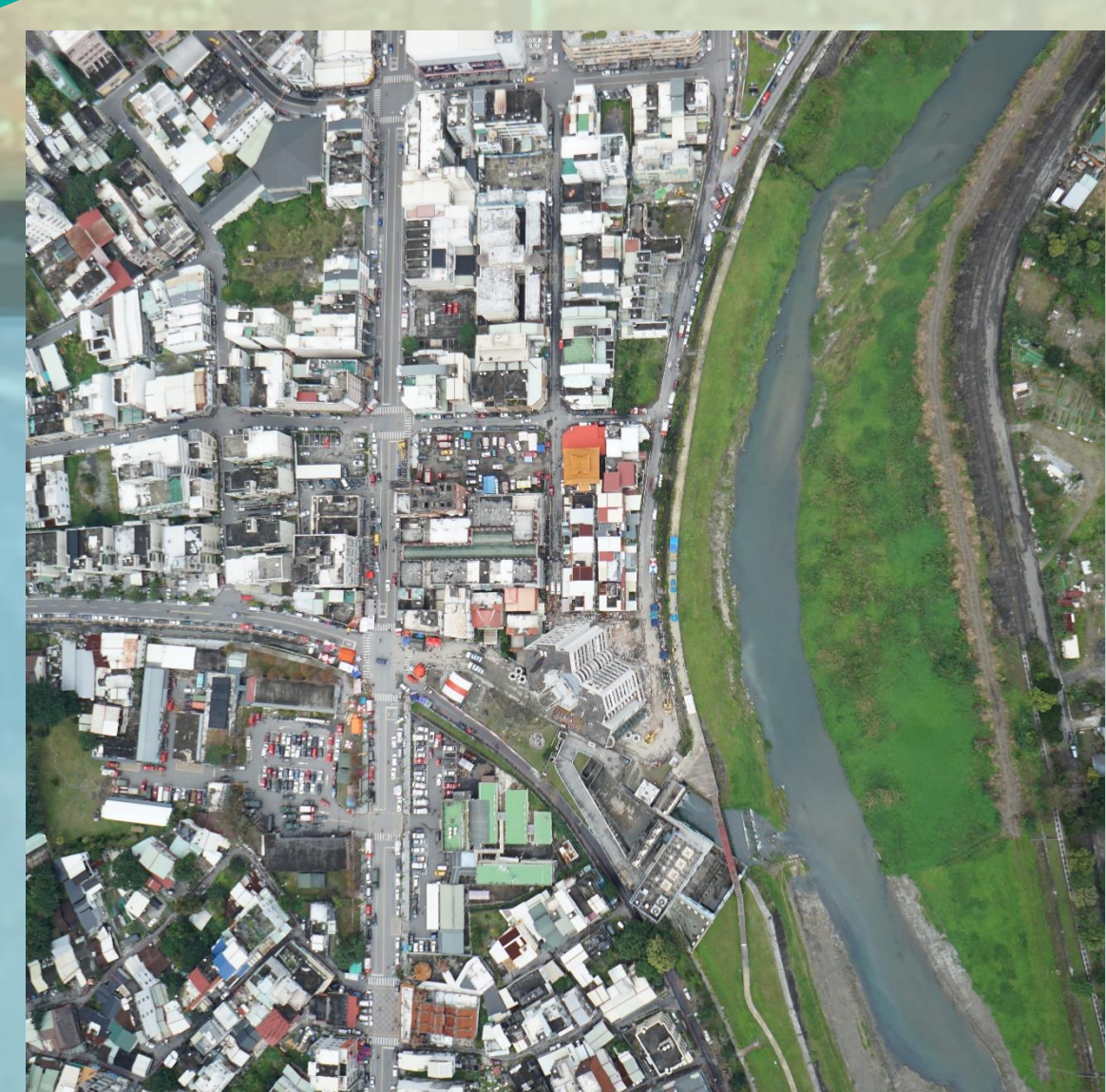


立體道路掃描-隧道



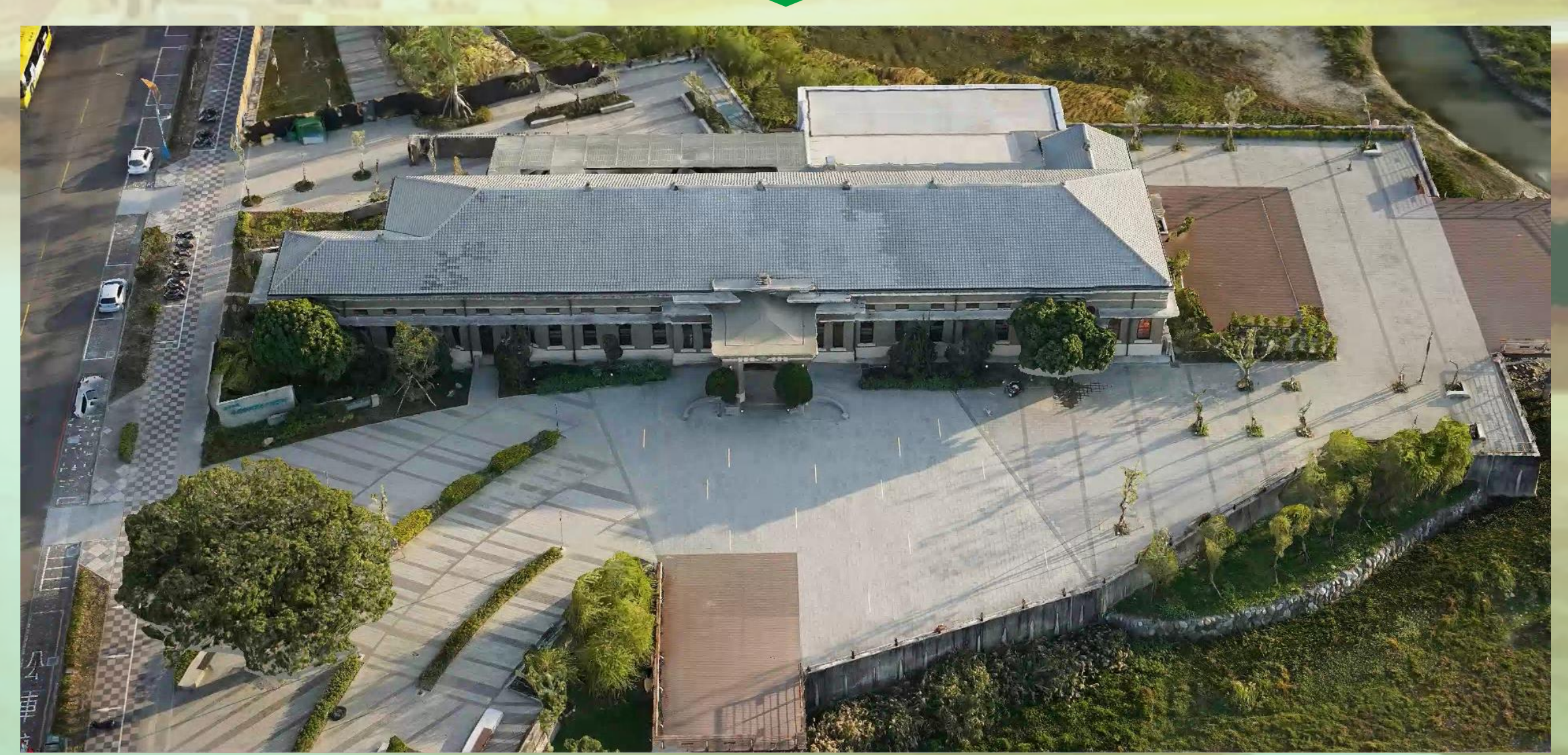
立體道路掃描-地下道

#### 3.防災救災緊急應變



▲花蓮地震災點側拍及快速拼接影像

#### 4.三維模型成果



▲臺中糖廠三維模型成果

#### 效益

- 一、輔助圖資更新作業，加速圖資更新速度。
- 二、快速取得災點影像，提供災害應變參考。
- 三、協助其他機關航拍，監測特定區域國土使用。