

# 地震衝擊風險三維化動態分析模型研發

## Research on three-dimension dynamic analysis model for earthquake impact assessment

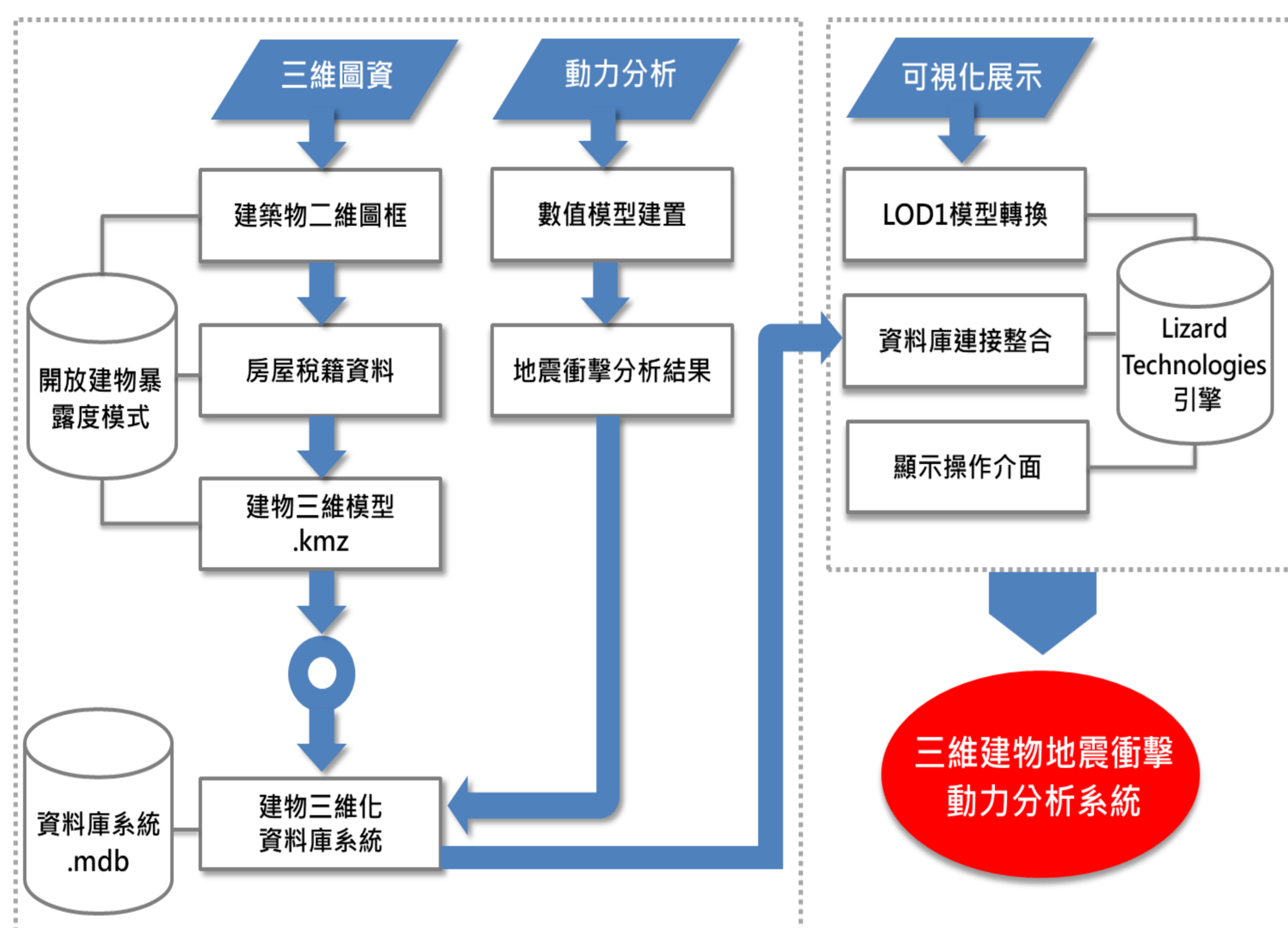


■ 執行單位: 國家災害防救科技中心 地震與人為災害組

### 城市建物群地震動力衝擊模型

#### 三維建物動力分析展示系統架構

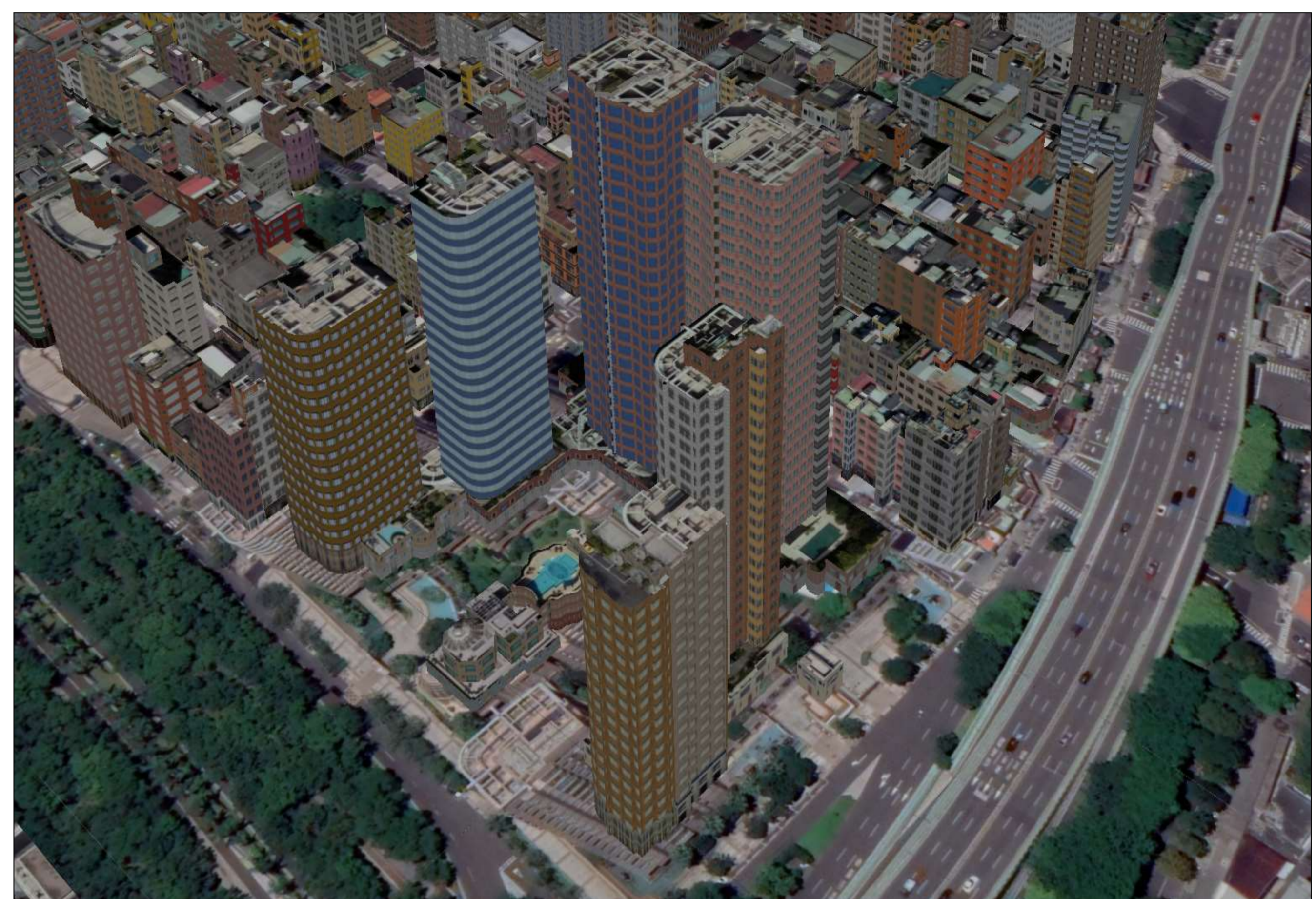
- 整合三維模型資料庫、動力分析模式、與視覺化擬技術



### 三維動態展示技術應用

#### 多維度城市模型地震衝擊展示平台

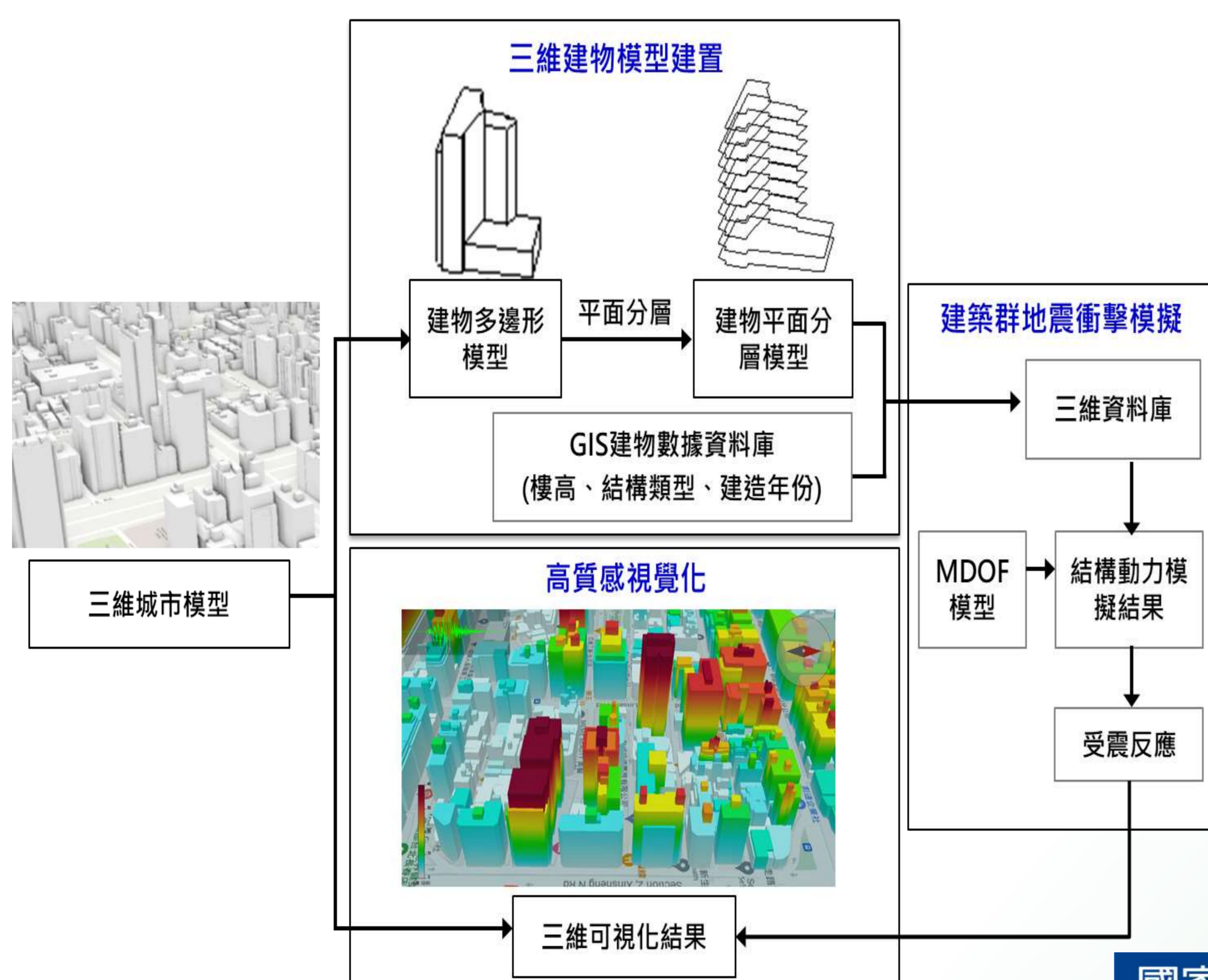
- 以三維向量模型進行三維幾何與參數訊息，利用數值與物理型態的描述與體現方式，傳遞幾何資訊與位相資訊



### 三維建物動態實體化

#### 多維度城市三維動態視覺化場景

- 本研究透過導入建物多邊形模型使用，進一步顯示出建物模型受震之反應



### 建築資訊模型整合應用

#### 建築資訊模型(BIM)整合展示

- 本研究將三維建築BIM模型轉換處理成獨立的三維物件，整合至展示平台，可作為後續查詢與分析應用

