

# 110年度山崩活動性評估與防災應用(3/4)

## Assessment of Landslide Activity and Applying Science of Landslide Disaster Reduction (2021) (3/4)

- 主管單位：經濟部中央地質調查所
- 計畫主持人：林錫宏
- 合作單位：財團法人中興工程顧問社、青山工程顧問股份有限公司
- 計畫主持人：李璟芳、陳昭維
- 計畫參與人：黃春銘、簡留玄、王國隆、呂家豪、汪俊彥、黃靖惠、宋家宇、邱昶瀚

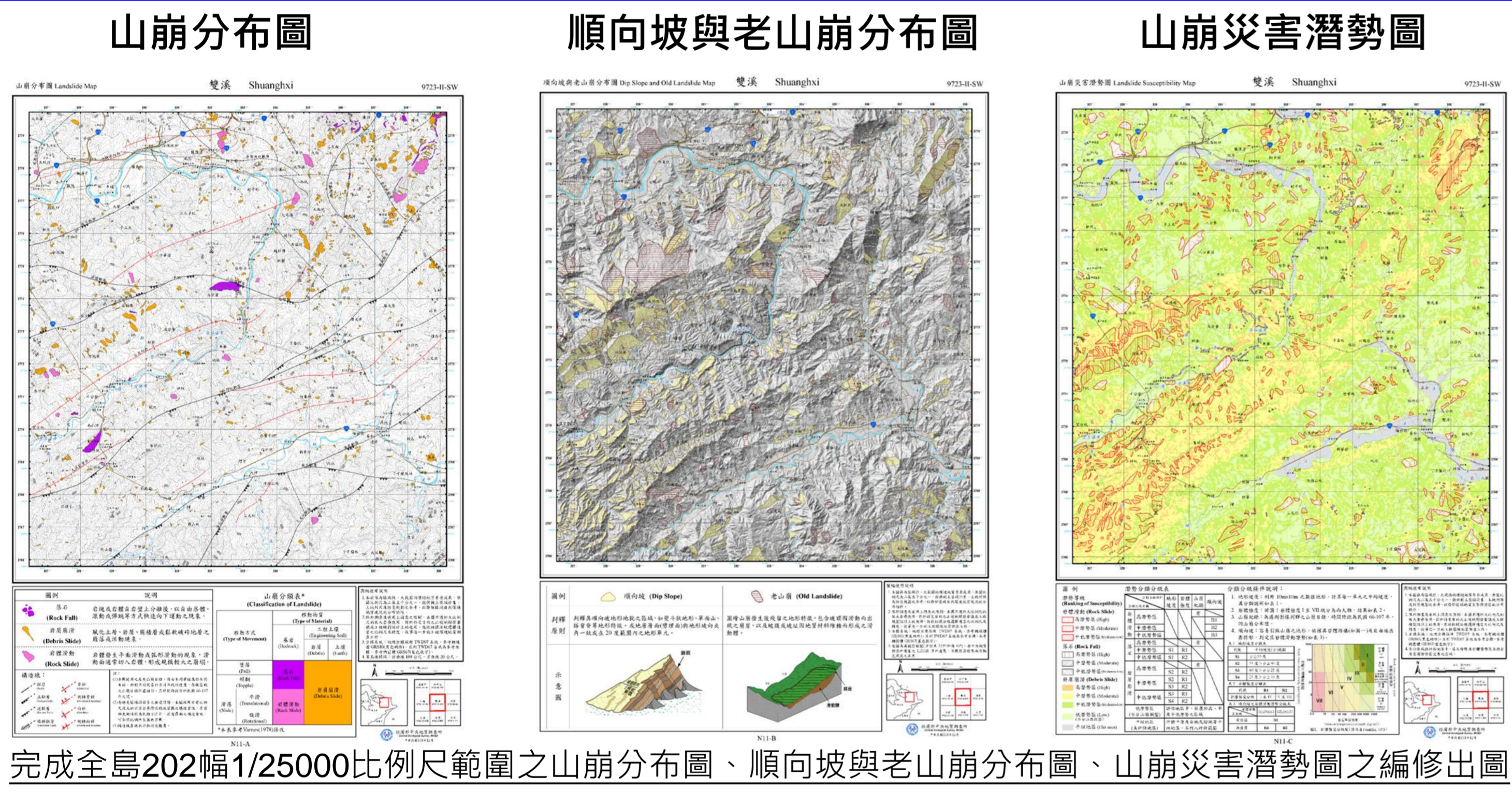
### 計畫主旨

#### 一、摘要

本計畫為四年期計畫，配合108~111年「行政院災害防救科技創新服務方案」研發課題、108~111年地調所「山崩活動性評估與防災應用」計畫，不僅延續前期計畫(104~107年「山崩潛勢評估與觀測技術防災應用」)執行成果，並於計畫執行期間，持續進行全臺環境地質資料及山崩潛勢更新，精進降雨引致山崩潛勢分析模式、光達地貌之岩體滑動區判釋、潛在山崩活動性觀測。針對具活動性的潛在山崩地區，進行詳細調查及活動性觀測及評估等工作，並進行多尺度遙測技術應用於潛在山崩地區地表變形探討研究、潛在山崩地區地中活動性觀測及物聯網技術之研發及應用、山崩活動性觀測成果智慧應用推廣及國內外技術交流，進而落實危險坡地聚落的地質災害防、減災目標。

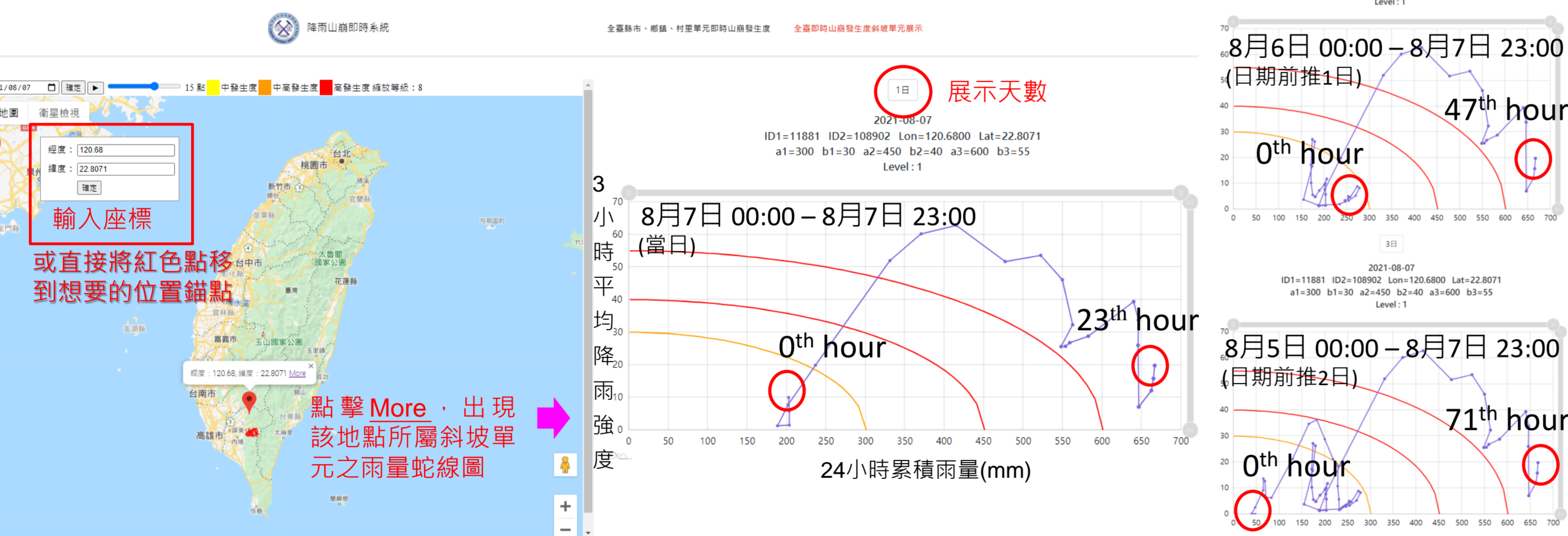
### 研究成果

#### 二、環境地質圖資料庫產製



#### 三、降雨山崩即時系統(RILRS)功能精進

##### 全臺即時山崩發生度斜坡單元首頁

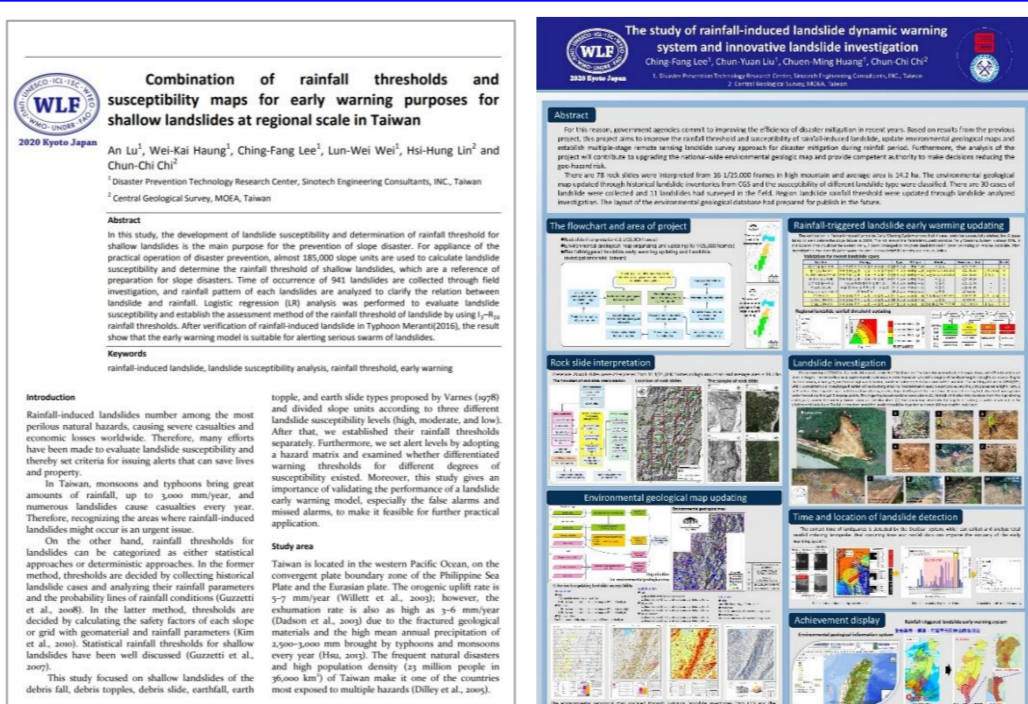


#### 七、成果應用推廣與國內外技術交流

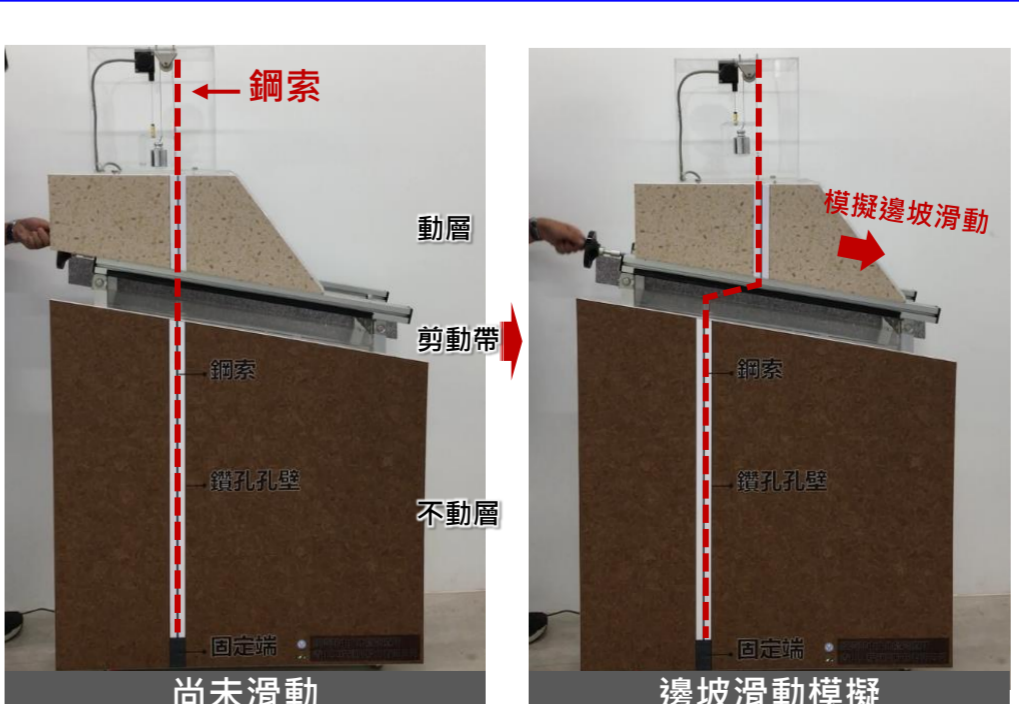
##### 與公路總局第一工程處推廣交流 降雨山崩即時系統



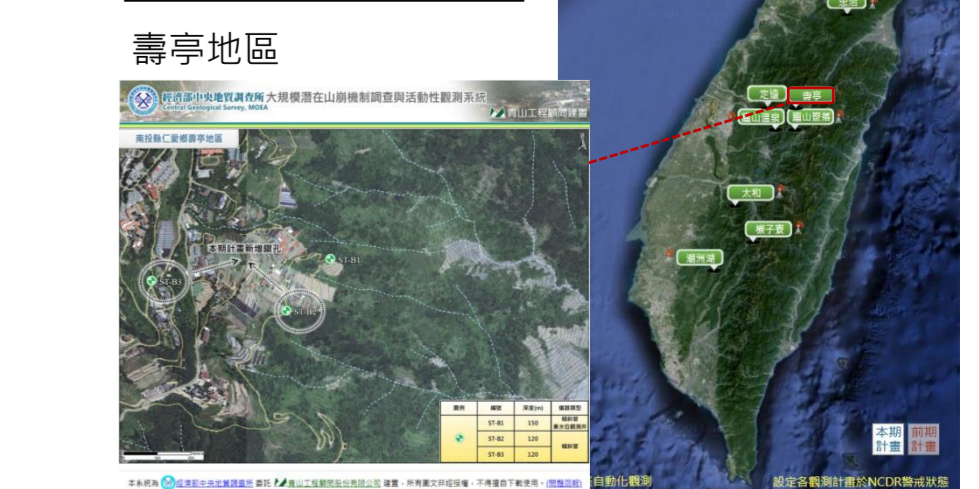
##### 第五屆國際山崩論壇成果發表



##### 孔內伸縮計原理展示解說模型製作

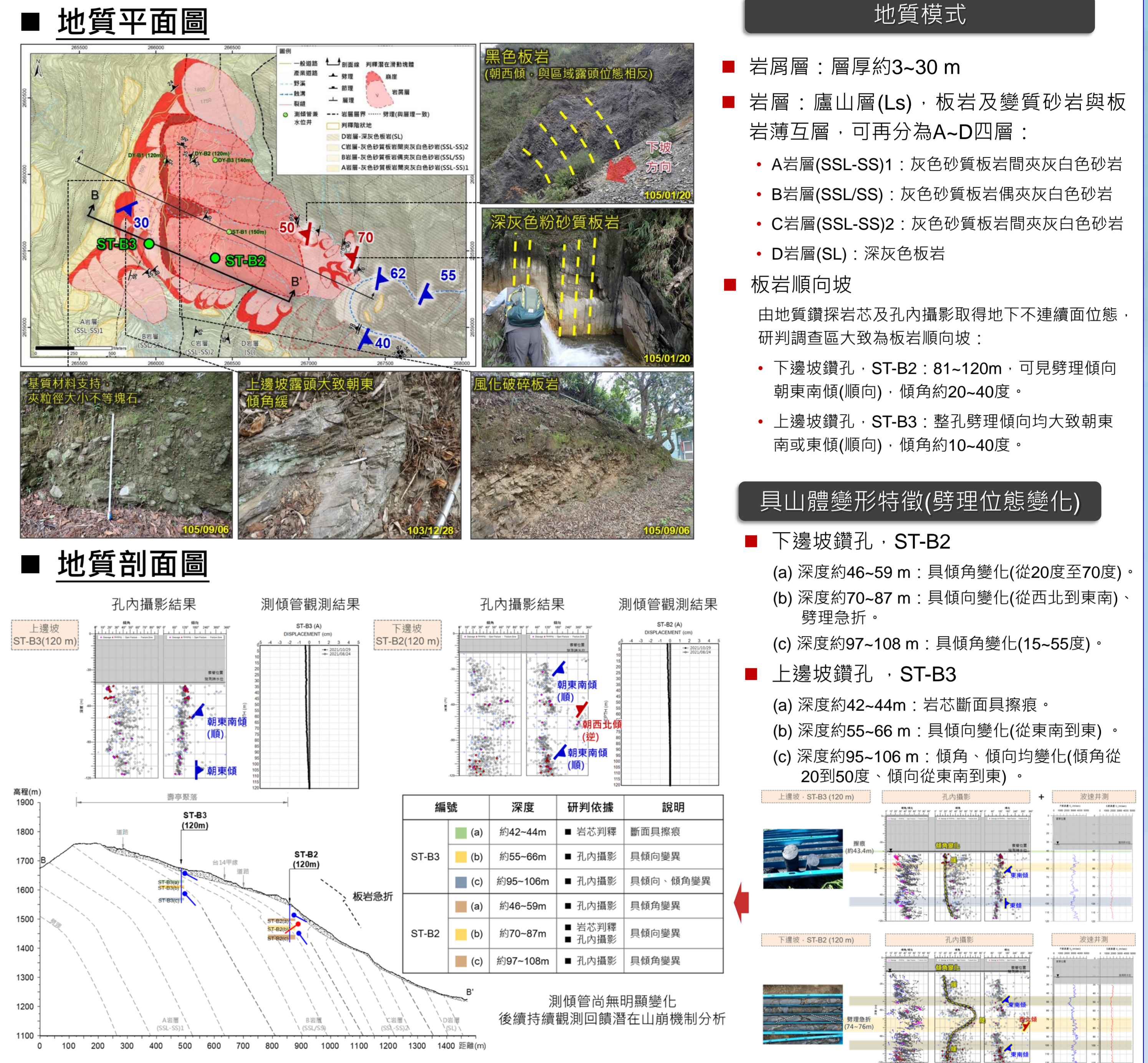


##### 山崩活動性觀測平台觀測頁面擴充



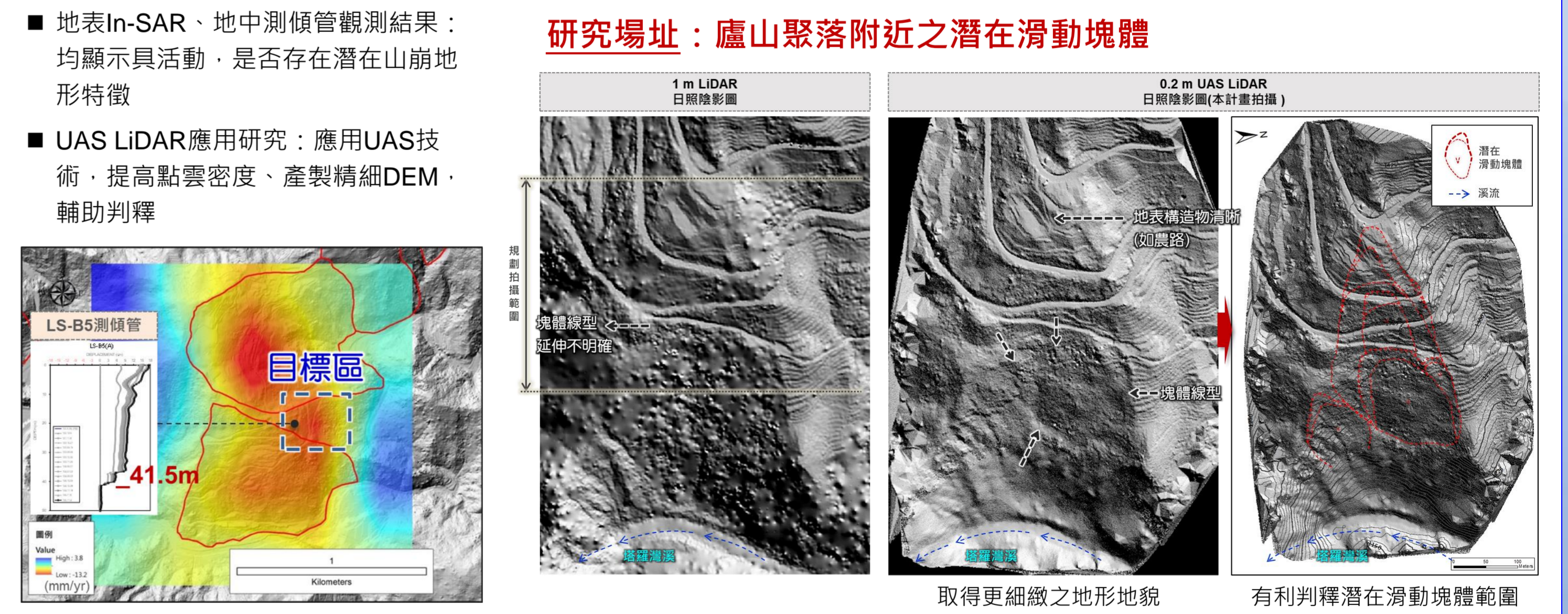
#### 四、潛在山崩地區新增地中調查：壽亭地區

- 1) 進行地質鑽探及孔內試驗，並裝設測傾管，進行觀測作業。
- 2) 綜合調查及觀測成果，回饋潛在山崩機制研判。



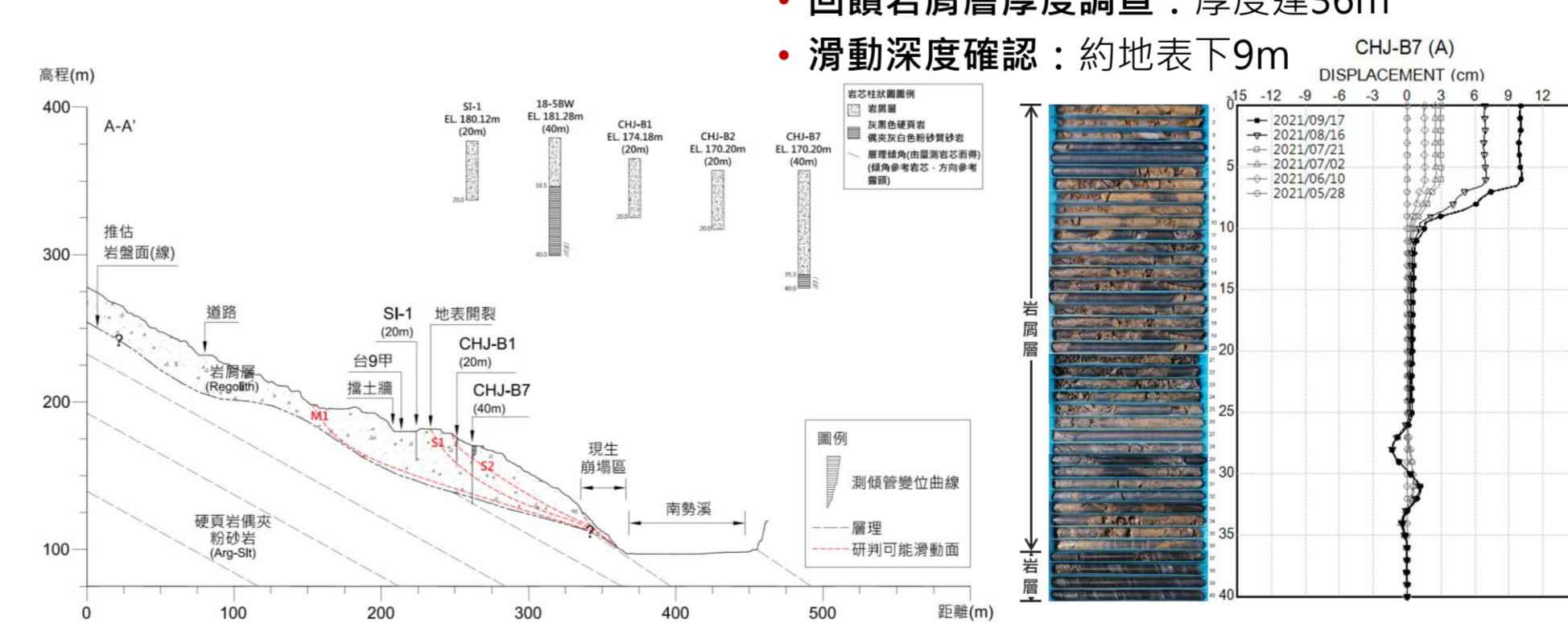
#### 五、多尺度遙測技術應用於潛在山崩地區地表變形探討研究

##### 潛在山崩區域微地形特徵調查精進：無人飛行系統UAS光達掃瞄及分析

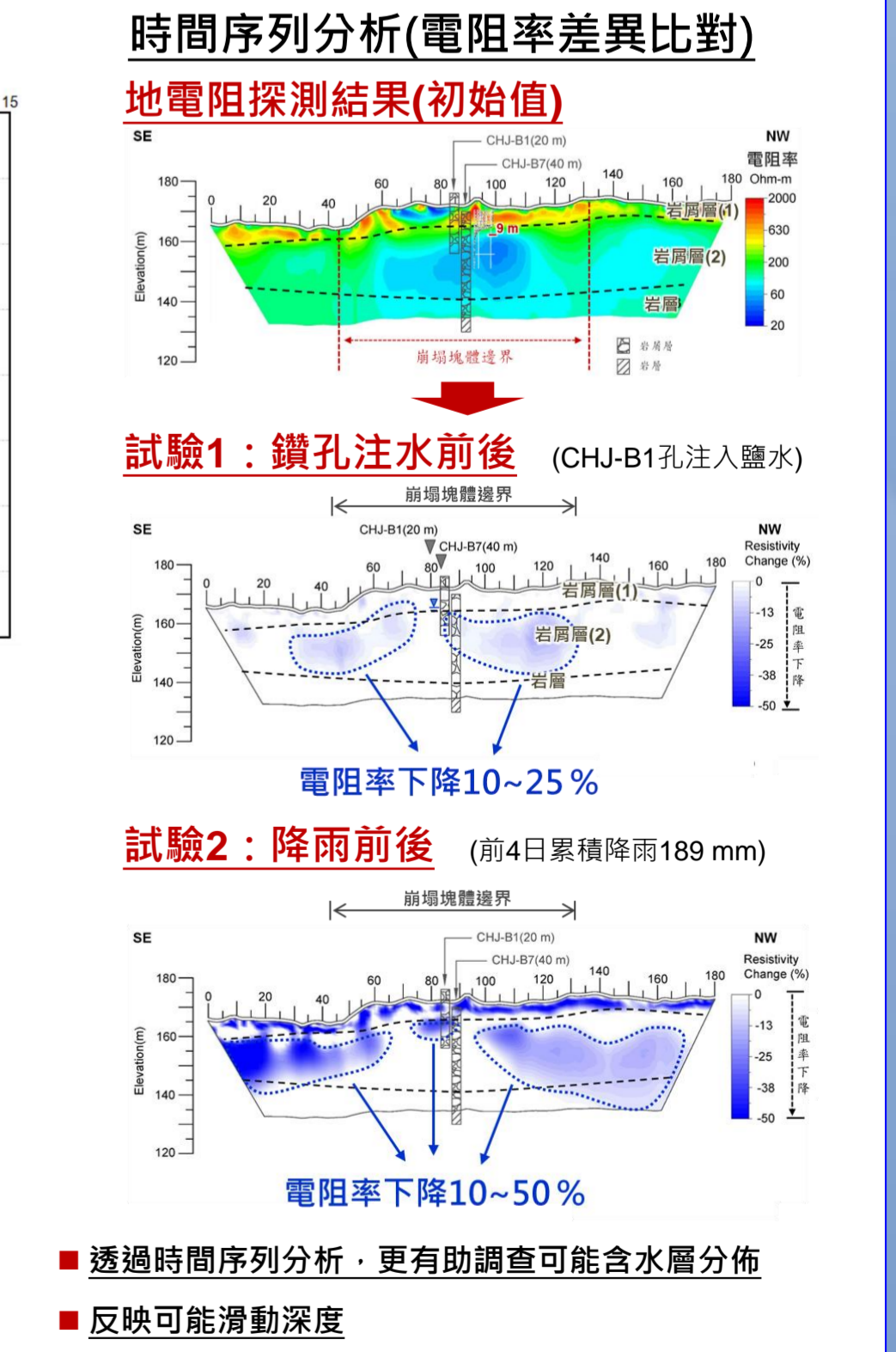


#### 六、前瞻地中調查觀測與物聯網之技術研發防災應用

##### 研究場址地質模式精進



##### 地電阻探測精進應用



##### 物聯網通訊技術探討 4G、LoRa、NB-IoT 可行性研究

