

落實防災氣象整合資訊實作

Fine Information of Formosa Weather Service

主管單位：交通部

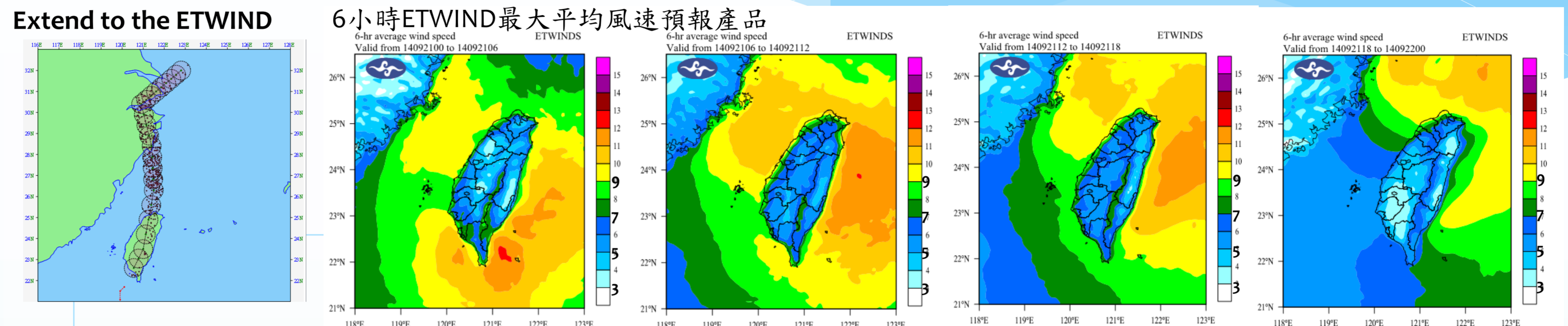
執行單位：交通部中央氣象局氣象預報中心

計畫主持人：鄭明典

計畫參與人：呂國臣、商俊盛、蔡甫甸、林大偉、洪景山、蔡立夫、高德成、李亞衡

強化風力預報技術

發展系集颱風風速預報技術



以系集颱風定量降水預報的架構為基礎所建，可提供防災單位水平尺度5公里的網格風力預報資訊。

提供多元氣象服務

落實防災氣象整合資訊實作

客庄旅遊景點



推廣客製化氣象服務－客庄氣象

與客家委員會合作，從文化產業及觀光角度出發，推出「客庄氣象服務」。

舉辦「打卡報桐花」活動



開放氣象資料

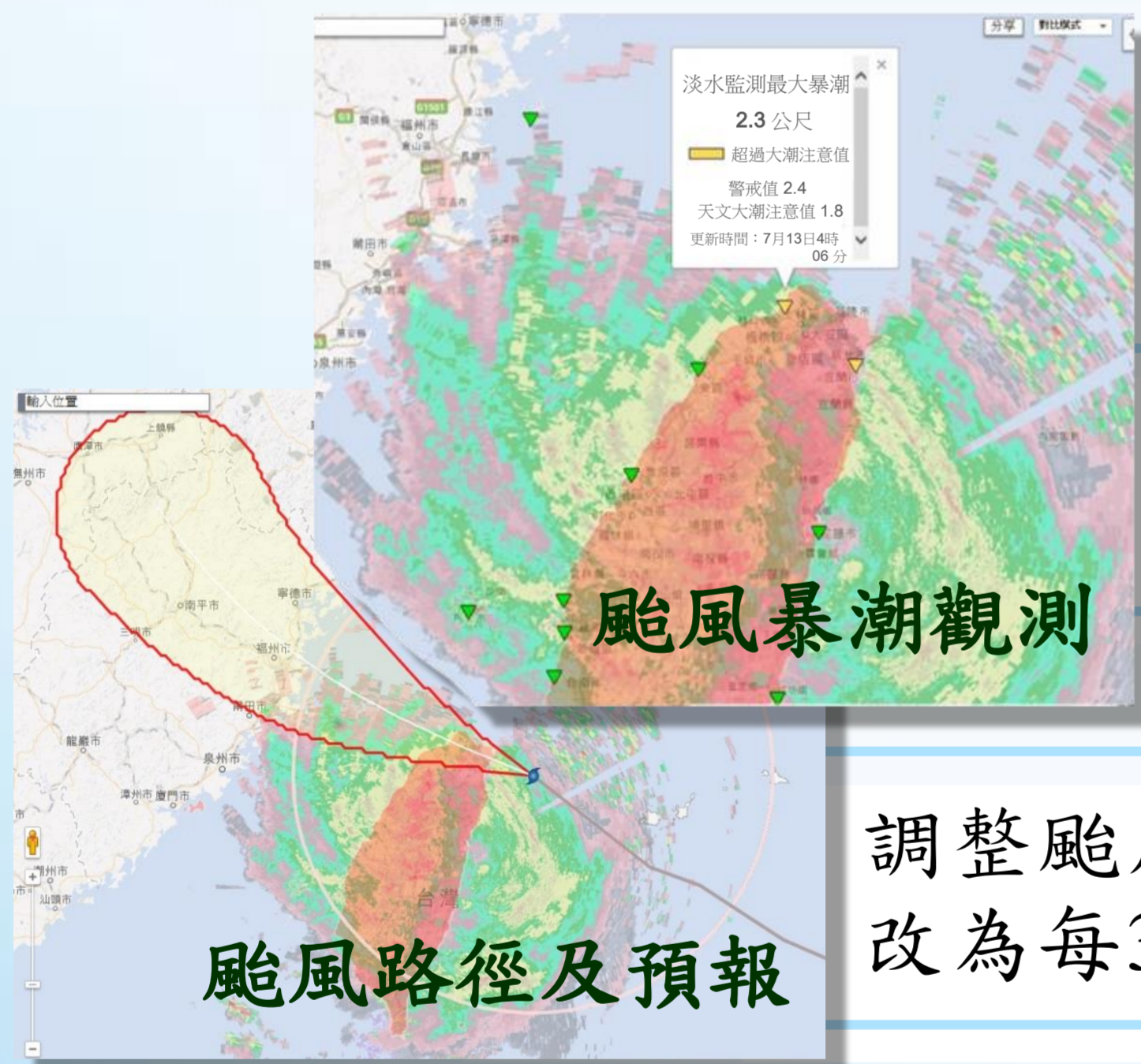
提昇資料取得之便利性
加速氣象加值應用之發展



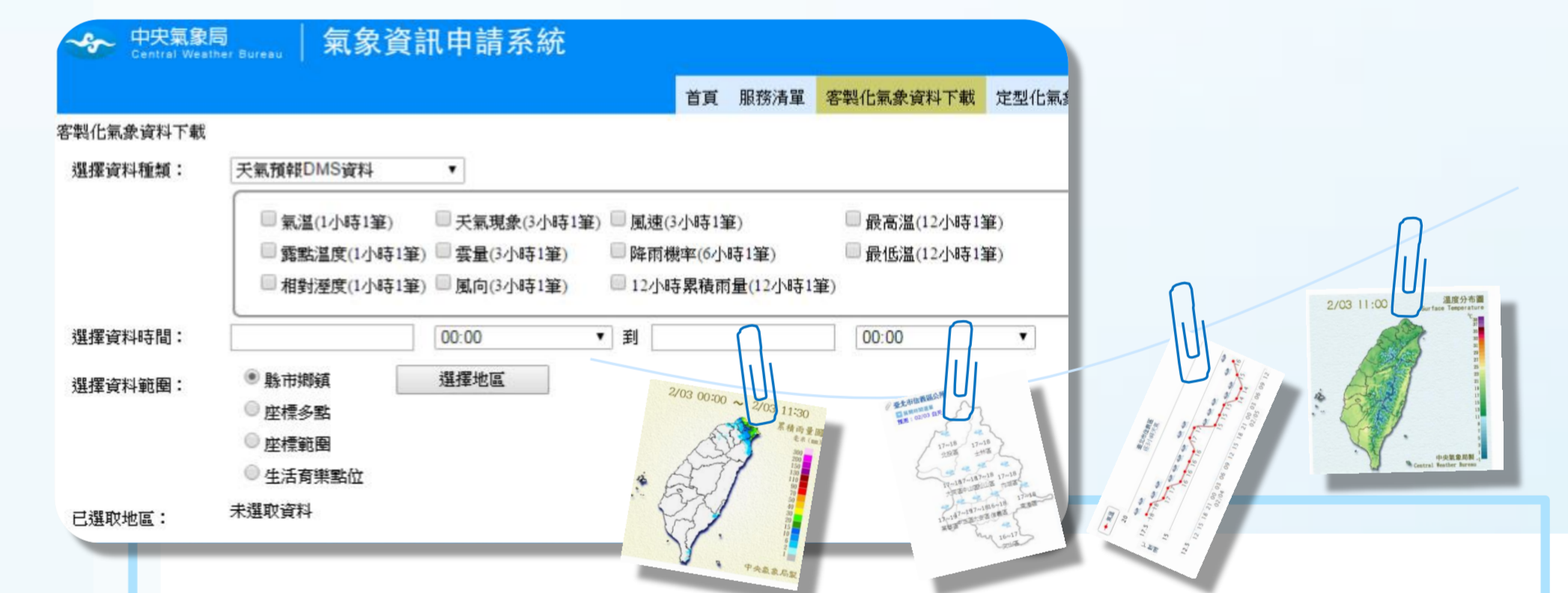
為落實資料的開放與加值應用，提供全臺灣各鄉鎮市區預報資料XML檔。

跨領域氣象防災資訊應用

設計氣象防災資料交換格式，提供Google Crisis Map使用。



調整颱風資訊更新頻率，由原每6小時改為每3小時產製，使防災資訊更即時。



建置客製化氣象資訊申請系統，未來使用者可取得更適切的氣象資料。

建置氣象加值應用服務

建置天氣資訊空間展示系統

整合並面化各氣象資料
提供客製化氣象查詢服務

路線規劃：
沿路各點氣象預報

時間	00:00	01:00	02:00	03:00	04:00	05:00	06:00	07:00	08:00	09:00
17	15	16	15	16	17	15	16	17	15	16
3.6	5.7	7.2	5.7	6.2	6.7	7.2	5.7	4.1	3.6	3.6
08	82	82	83	86	82	86	89	89	89	89
10	20	0	0	0	0	0	0	0	0	0



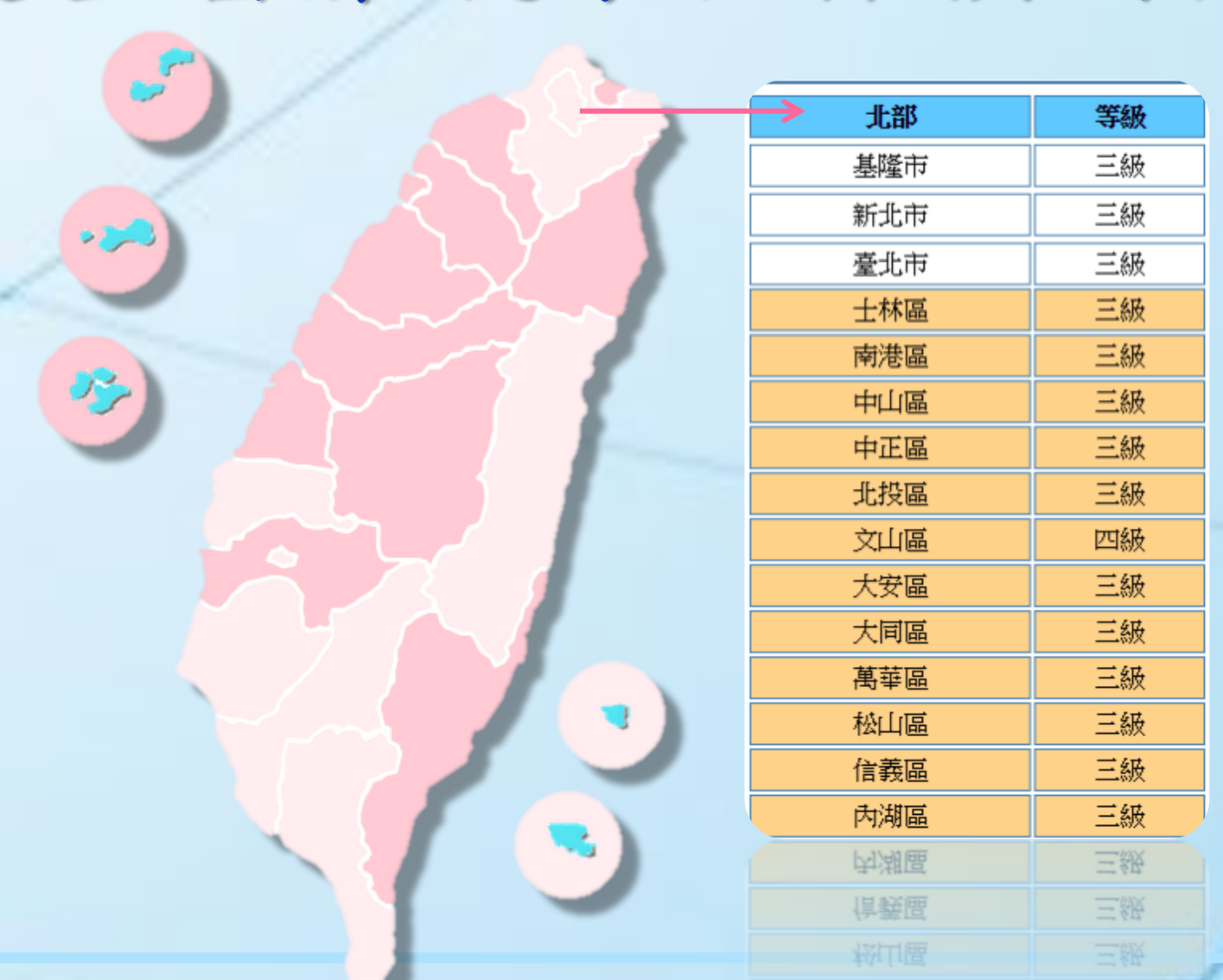
公路總局：
道路中斷資料

路段名稱	上谷關-德基
路段編號	台8線 全線(雙向) 37K+500 ~ 62K+0
影響原因	93年 歐普利颱風 造成崩塌、土石流、中橫便道上線，因93年歐普利颱風影響，道路中斷至今，未列入修復範圍，目前雙向封閉，入車禁止通行。
災害發生時間	2004/7/2
預計通過時間	2022/12/31 下午 11:59:00
交通影響情形	未全面通車

以網頁方式呈現面化氣象觀測及預報資訊。

整合水利署、水土保持局及公路總局等氣象、土象及水象防災警戒資訊。

建置醫療氣象指標預測模型



將氣象資訊轉換成民眾罹患心血管及腦血管疾病風險之指標，做為日後發布健康警訊或指標的參考。