

台灣四周海域表層即時觀測平台

The surface of the near sea real-time observation platform in Taiwan

主管單位:國家實驗研究院台灣海洋科技研究中心

計畫主持人:楊文昌

計畫參與人:賴堅戊、王雅真、陳少華、林昆毅

高頻雷達環台測流系統架設站址介紹

監測颱風衍生的海流流況

5 MHz 大潭站 2011年12月完工



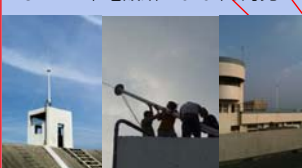
24 MHz 草里站 2011年12月完工



24 MHz 潮境站 2011年7月完工



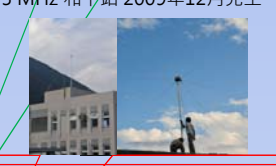
5 MHz 下龜殼站 2010年9月完工



5 MHz 六塊厝站 2011年12月完工



5 MHz 和平站 2009年12月完工



5 MHz 土銀站 2011年7月完工



5 MHz 綠野站 2009年10月完工



5 MHz 北堤站 2011年4月完工



5 MHz 小野柳站 2009年10月完工



5 MHz 旗后站 2011年12月完工



5 MHz 旭海站 2011年12月完工



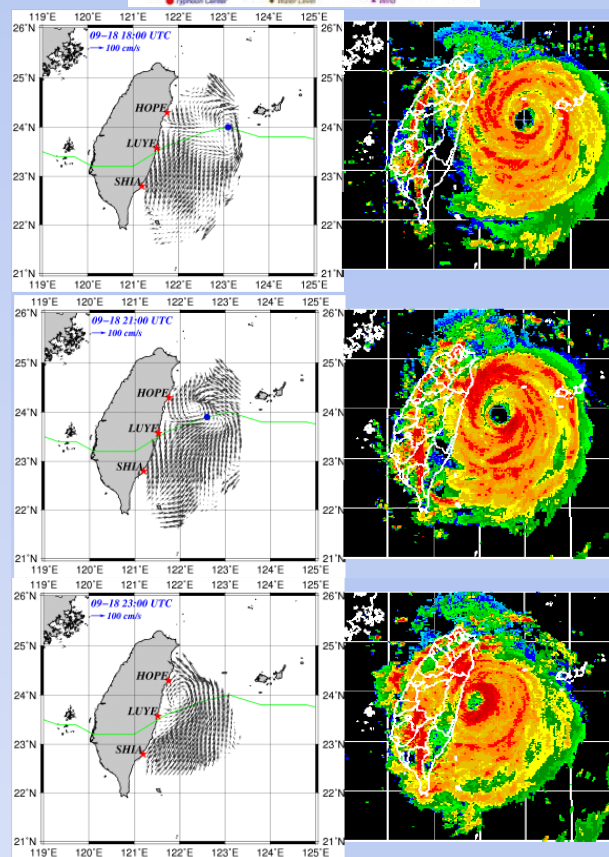
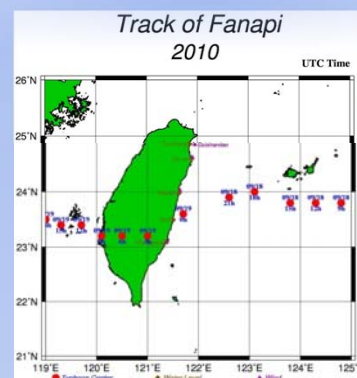
5 MHz 後灣站 2010年12月完工



24 MHz 貓鼻頭站 2010年12月完工



24 MHz 香蕉灣站 2010年12月完工



國研院海洋中心已完成全台高頻雷達測流系統之建置，共建置11處長距離型(5MHz)測站以及4處標準型(25MHz)測站，架設位置之取得及借用承蒙海軍、海巡署、墾丁國家公園管理處、東部國家風景管理處、海洋科技博物館籌備處、桃園縣政府、台灣電力公司等單位之支持及協助，方能順利完成全台架設作業，謹此表達衷心謝忱。測流資料將俟資料品管及驗證工作完成後正式提供各界使用。

2010年凡那比颱風侵台期間，台灣東部3個測站所觀測數據顯示，颱風逆時針氣旋所產生的強風作用，使表面流場形成一個與颱風中心相對應的渦旋。這將對於高頻雷達測流系統的驗證工作及爾後颱風相關研究提供相當的幫助。