

# 地震應變與防災資訊系統建置之研究

## Development of Seismic Disaster Precaution and Response Systems

### 100年度震災風險評估與管理平台

主管單位：國家實驗研究院

承辦單位：國家地震工程研究中心

計畫主持人：葉錦勳組長

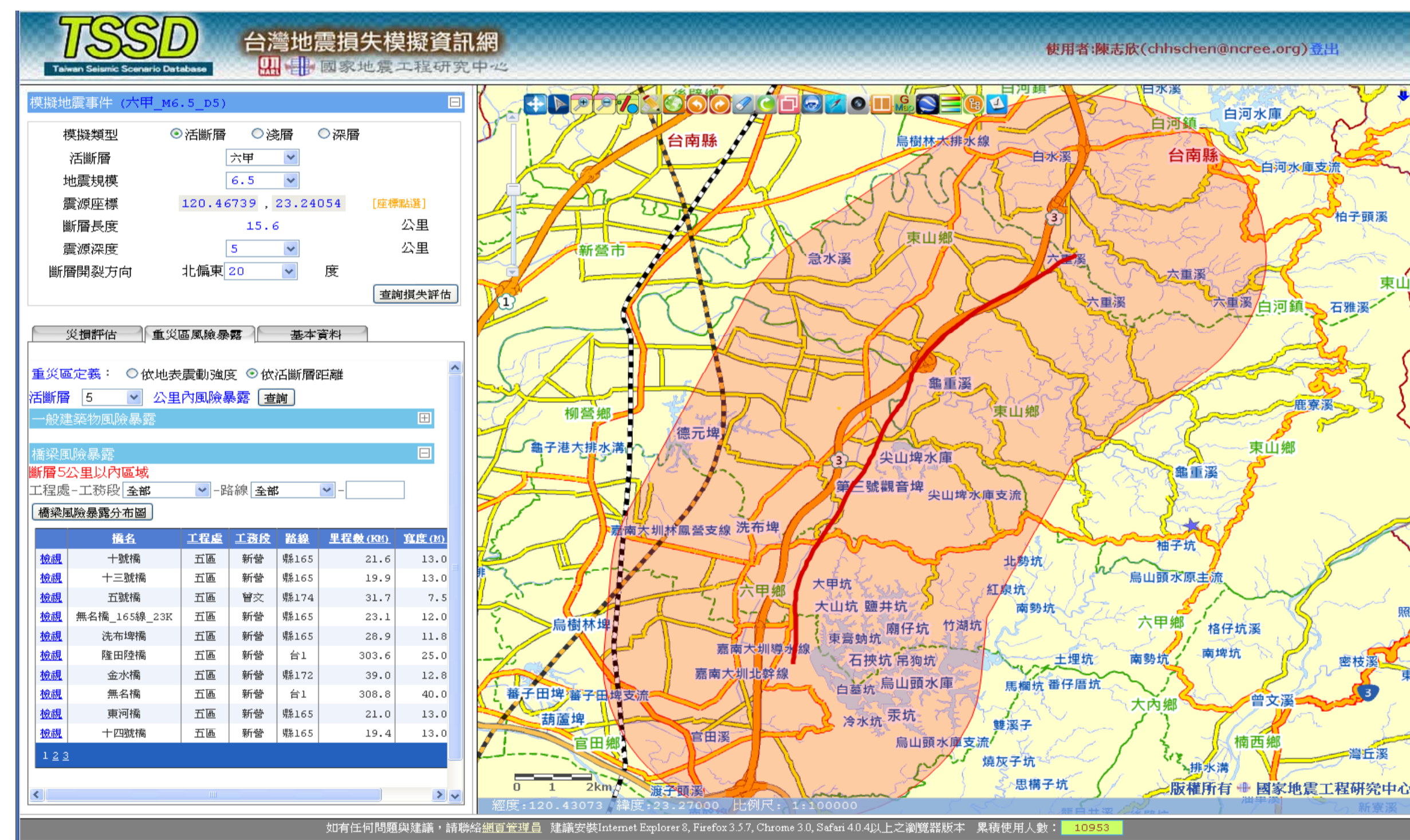
計畫參與人：劉季宇、周光武、張錫宏、林祖榕、洪祥瑗、黃李暉、陳志欣、陳世良、林峻毅

#### 摘要

地震的發生快速且難以預期，為有效來減少及減輕地震所造成之災害，本研究期望藉由台灣地震損失模擬資訊網、台灣地震早期損失評估資訊網及地震災情資訊上傳系統等三地理資訊系統之研發，運用台灣地震損失評估系統之地震災害境況模擬技術，震前提供地震損失境況模擬資訊來輔助防救災作業之整備；震後快速提供震災早期損失評估資訊以快速了解地震可能造成之災損，進行救災作業；提供災情資訊平台以蒐集、彙整、分析災情情況，並可作為未來結構分析之參考。此外，透過地理資訊系統之空間圖形化介面之輔助，藉由分析工具及各類地理資訊圖資之輔助，以協助防救災單位進行災情研判。

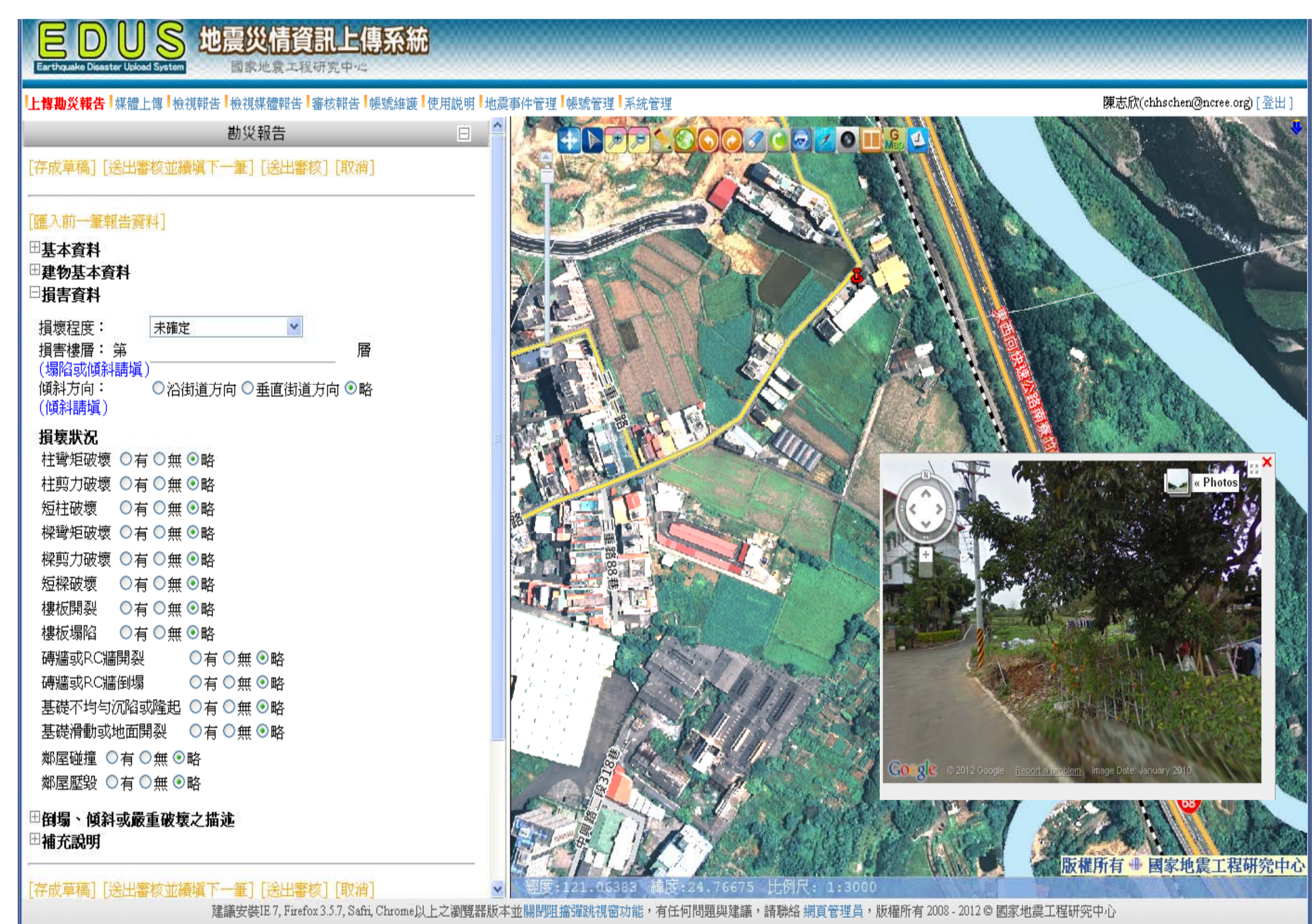
#### 台灣地震損失模擬資訊網

台灣地震損失模擬資訊網主要目的為運用台灣地震損失評估系統之震災境況模擬技術提供推測地震事件下之災損情形、強震區風險暴露等資訊。



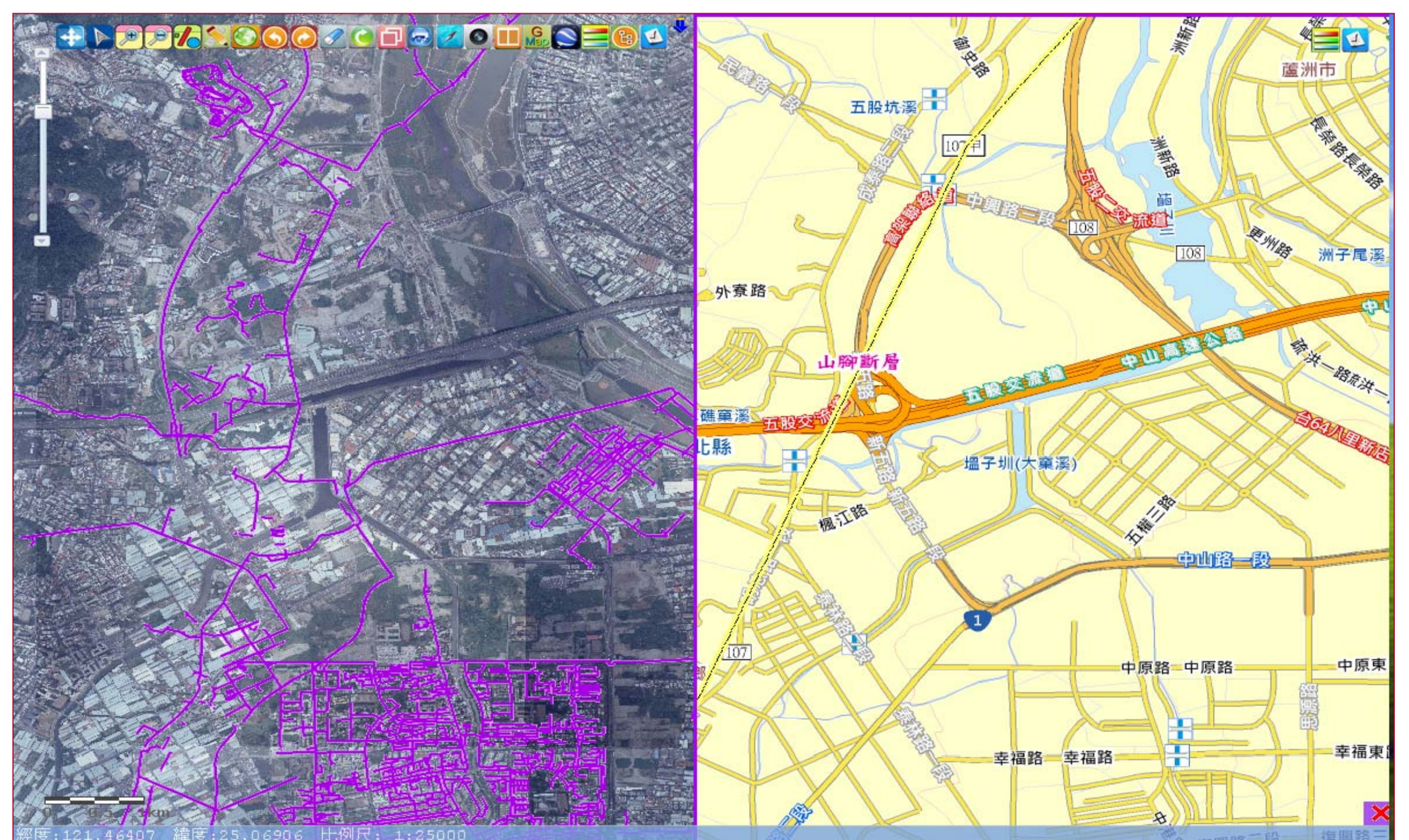
#### 地震災情資訊上傳系統

地震災情資訊上傳系統之目的為蒐集、分析、研判災情狀況及日後之社會經濟或工程結構物之易損性分析的需求。



#### 地理資訊系統分析輔助

- 地理圖資圖層套疊
- 空間分析
- 主題圖繪製
- 空間量測與標示
- 路徑規劃
- 雙視窗比較
- 空間定位
- 街景圖



台灣地震損失模擬資訊網

<http://teles.ncree.org.tw/tssd>

台灣早期損失評估資訊網

<http://teles.ncree.org.tw/tesle>

地震災情資訊上傳系統

<http://teles.ncree.org.tw/eqsurvey>

<http://www.ncree.org>

NCREE

#### 台灣地震早期損失評估資訊網

台灣地震早期損失評估資訊網主要目的為運用台灣地震損失評估系統之震災早期評估技術，於地震發生後立即進行災損評估，透過網頁之方式提供防救災單位進行人力物力和醫療資源派遣之參考。

